

Trendy look til dine fire vægge

Lige meget om du er til shabby chick, det rolige, rislende vand der stille bobler over småsten eller gedigene omgivelser med Sonoma egetræs paneler, kan du lave dit helt eget look til hjemmet på et øjeblik og skabe din egen stil med designfolierne fra **d-c-fix**®, der afspejler de seneste trends. Dette er en simpel måde for dig at give dine møbler, vægge, døre osv. et nyt og moderne udseende. Som prikken over i'et, kan du placere nogle iøjenfaldende punkter, ved at bruge eks. spejl-folie, tavle- eller whiteboard folie samt fløjls folie. Det er altid muligt at finde på noget nyt og spændende.



Designfolie

Et bredt udvalg af gængse farver, træog stenlook samt fantasifulde udtryk. Det helt rigtige valg af folie til ethvert formål.

Designfolie

Metallisk look

Et autentisk metallisk udseende, modstandsdygtig overfor ridser og rigtig nem at arbejde med

Spejl-effekt folie

Fremragende optisk effekt, der øger opfattelsen af rummets størrelse



Designfolie

Designfolie

Metallisk look



Værktøj til påføring af folier
Med kniv og applikator F399-6016

Hvilke overflader anbefales til brug af d-c-fix® folier?

Overfladen, der skal beklædes med folie, skal være glat og ren. Ubehandlet træ som eks. spånplader og krydsfinér bør overfladebehandles med eks. en akrylbaseret grunder.

Hvordan undgår jeg luftbobler, når jeg anvender d-c-fix® folie?

Når der arbejdes med folie, frigør kun max 10 cm af beskyttelsepapiret af gangen samtidig med at folien påføres og glattes ud med en folie applikator eller en blød klud. Arbejd fra midten og ud mod siderne.

Ved større overflader, anbefales det at fugte overfladen, før folien påføres. Først sprayer overfladen, som skal beklædes, med vand der er tilført en dråbe opvaskemiddel. Derpå påføres folien, som beskrevet ovenfor.

Hvad gør jeg, hvis jeg har påført folien i den forkerte vinkel?

Dette er ikke et problem, da den fuldt klæbende effekt i folien først kommer nogle timer senere. Du kan forsigtigt fjerne folien og klæbe den på igen. (Gælder dog ikke ved underlag som papir og pap.)

Kan jeg også påføre d-c-fix® omkring hjørner og kanter?

Selvfolgelig! For at gøre dette, skal du varme folien forsigtigt op med en hårtørrer på laveste varme, mens du arbejder med folien. Når folien er varm, kan den strækkes rundt om hjørner og kanter. Dette skal gøres med forsigtighed, så folien ikke overstrækkes.

Kan jeg også anvende d-c-fix® folier i fugtige rum?

d-c-fix® folier er udviklet til indendørs brug, og de kan også anvendes i rum, der er udsatte for fugt.

Hvordan kan jeg fjerne gammelt selvklæbende d-c-fix® folie?

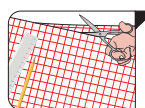
Før folien fjernes, skal den varmes forsigtigt op med en hårtørrer. Start i et hjørne. Hvis der er rester af klister, kan disse fjernes forsigtigt med et opløsningsmiddel.

Kan jeg rengøre d-c-fix® folier?

d-c-fix® folier kan rengøres med varmt vand og en smule opvaskemiddel.

Hvor miljøvenlige er d-c-fix® folier?

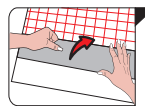
d-c-fix® folierne indeholder ikke tung-metaller og er falme-resistente iht. DIN EN ISO 105-B02. De er modstandsdygtige overfor slid og rengøring iht. DIN EN ISO 105-X12. Der er kun anvendt opløsningsmiddelfri dispersionslim.



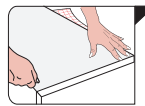
1. Tegn det ønskede foliemål inklusiv 2 – 3 cm ekstra på bagsidepapiret og skær det til med en saks.



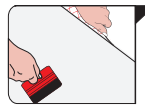
2. Rengør fladen, der skal limes, grundigt! Underlaget skal være støv- og fedtfrit.



3. Træk bagsidepapiret ca. 5 cm af folien og bøj det, så kun en lille del af den klæbende folie er fri.



4. Placer folien forsigtigt med den blotlagte limflade på underlaget og tryk den på med folieskraberen.



5. Træk nu bagsidepapiret af folien lidt efter lidt og stryg folien på med raklen.



6. Fjern overskydende folie med en hobbykniv og evt. en lineal for at få rene kanter.

Find vejledning om montering af selvklæbende folier på nettet under www.d-c-fix.com/seiten/tipps/tools-videos/

d-c-fix® er et brand under Konrad Hornschuch AG Salinenstraße 1 74679 Weißbach GERMANY Phone: +49 7947 81-0 www.d-c-fix.com



Whiteboard folie med tavle-pen
Mange anvendelsesmuligheder (kontor og undervisning)



Velour folier
Fremstillet af polyamid-baseret pudderstof med en blød velour overflade, der beskytter værdifulde smykker mod ridser.



Give dit hjem

Selvklæbende dekorations folier og folier til specielle formål