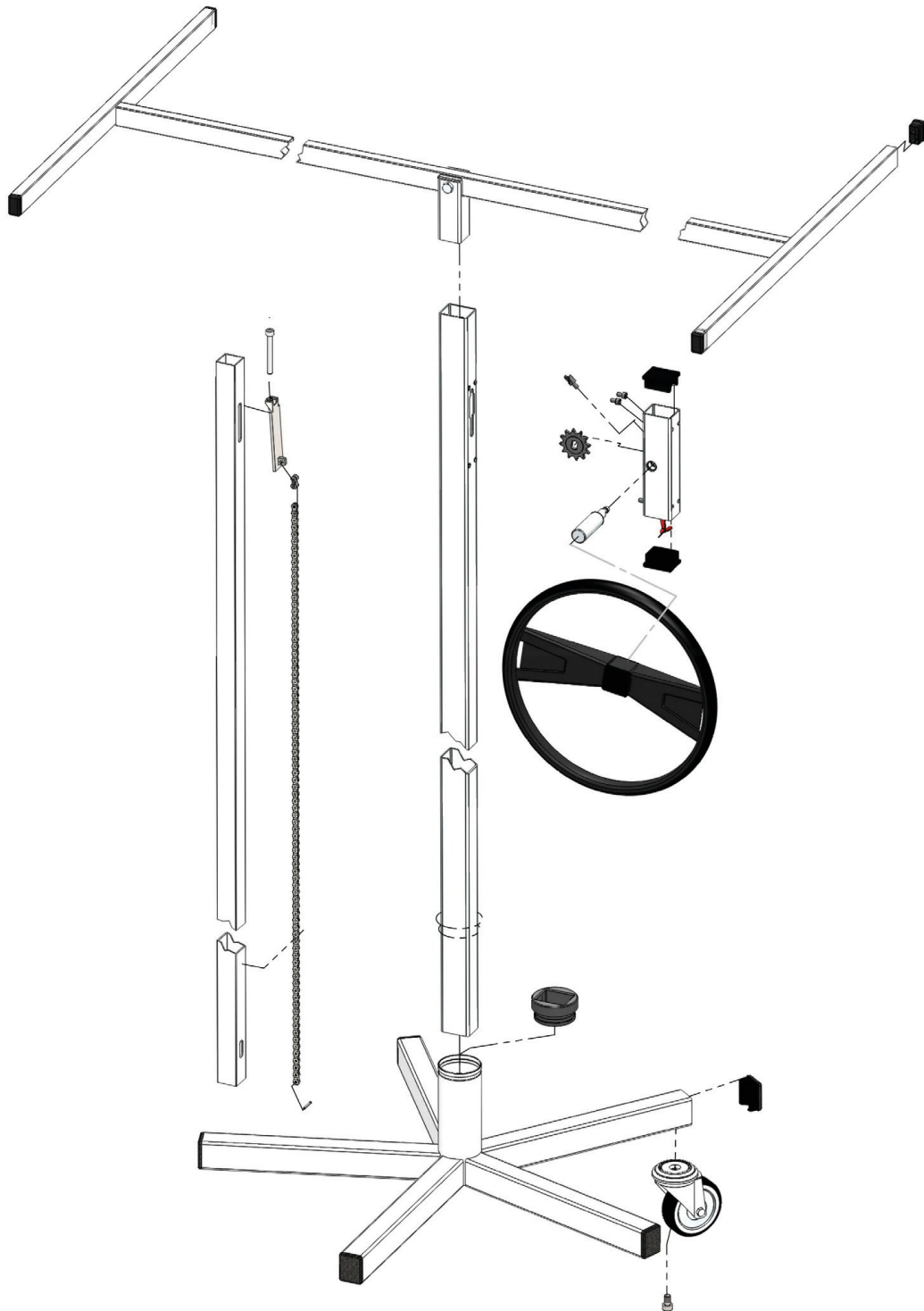
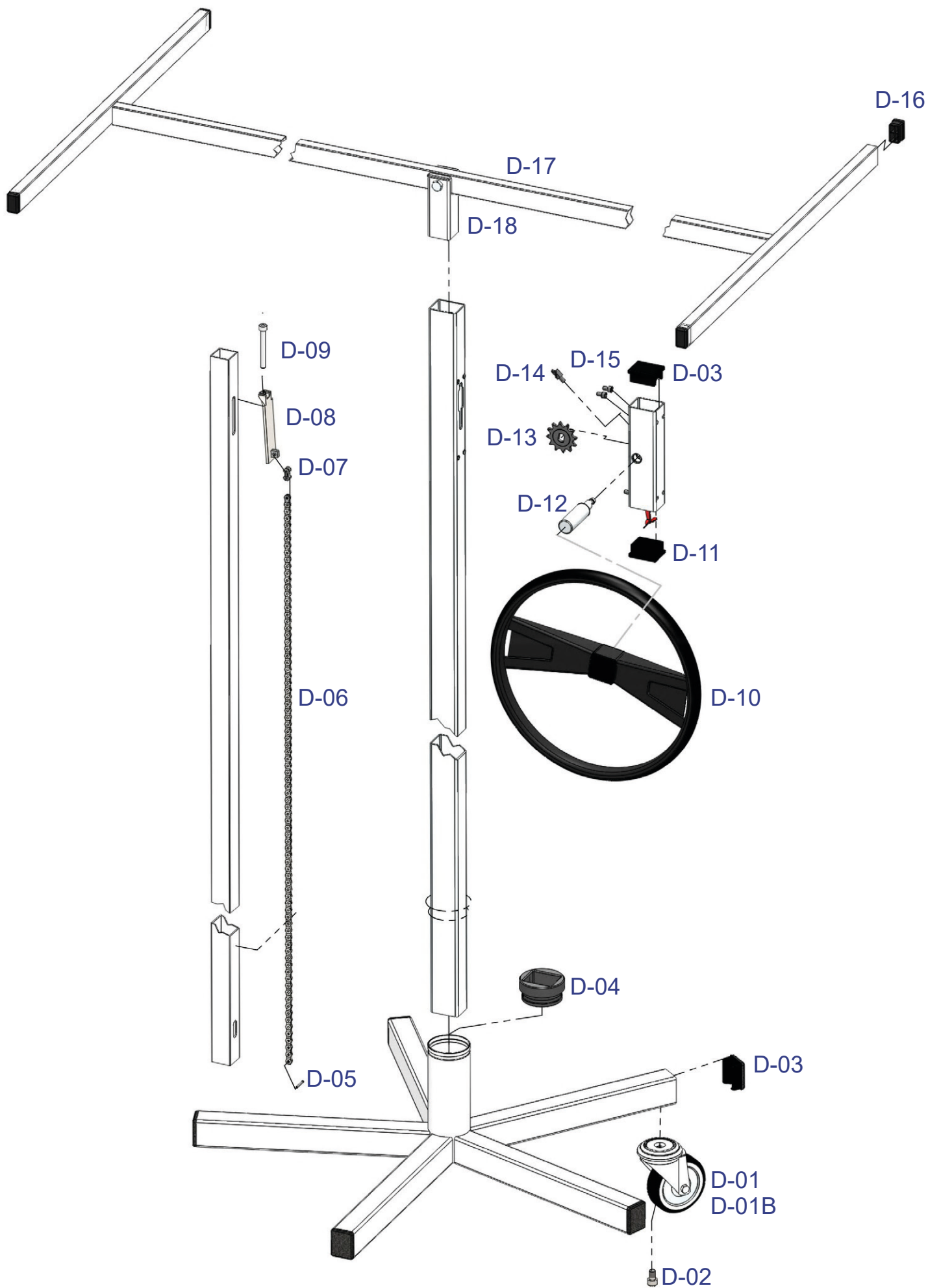


Gipspladehejs



SPREHN
Kvalitet siden 1893



Gipspladehejs

Kapacitet: Max 70 kg
Højde: Max 3,20 meter

Sådan samles hejset:

1. Hejsets bund med hjul, placeres på et fast underlag.
2. Hejsets mellemstykke med drejehjul, placeres i hullet på bunden med hjul.
3. Toppen som er formet som et H, placeres i toppen af mellemstykket.

Bemærk! Sørg for at alle dele er helt sat sammen inden hejset tages i brug. Hejs kun 1 plade af gangen og overstig ikke dets maksimale kapacitet på 70 kg. Der må ikke benyttes mindre plader end der kan ligge på H toppen.

Når pladen er placeret på toppen køres det i position, de 2 hjullåse låses og nu kan pladen hejses. Hejset køres op og ned ved at dreje på rattet. Når pladen er hejst i ønskede højde, drejes der en smule ekstra for at aktivere fjederpåvirkningen og herefter lidt retur for at få bremsen til at låse automatisk, pladen kan nu monteres. Når hejset nedsænkes, holdes en hånd fast på rattet, herefter løsnes kædebremsen på knappen lige under gearkassen. Der drejes først lidt op og herefter føres hejset stille og roligt ned ved at dreje på rattet mod urets retning.

Det er utroligt vigtigt at man holder igen på rattet når hejset sænkes, så det ikke får lov til at falde. Det kan være yderst farligt hvis hejset falder i frit løb og samtidig kan bekostelige dele af hejset ødelægges.

Hvis kæden med tiden bliver slap fylder den mere i midtersøjlen, hvilket gør at hejset føltet sejt at hejse. Stram den løse kæde forsigtigt, ved at dreje skruen i toppen af søjlen. Bemærk at en slap kæde kan være symptom på forkert brug.

Nummer	Beskrivelse	Varenummer
D-01	Hjul uden bremse	20134
D-01B	Hjul med bremse	20141
D-02	Bolt for hjulophæng	20189
D-03	Plasthætte til gearkasse/understel	20295
D-04	Plastforing for fod	18209
D-05	Kædesplit	18223
D-06	Kæde	17592
D-07	Samleled til kæde	17585
D-08	Kædestrammer	18216
D-09	Bolt for kædestrammer	20196
D-10	Rat/drejehjul	17035
D-11	Plasthætte for gearkasse ved kædebremse	20301
D-12	Aksel for rat/håndtag	20165
D-13	Tandhjul	20356
D-14	Pal/Kædestop	18193
D-15	Bolt for montering af gearkasse	20684
D-16	Plastkappe for H-top	20318
D-17	H-top	20363
D-19	Plastprop til skruenhul	20288
D-20	Skive 32-28 tynd model	20257
D-21	Skive 32-29 tyk model	20264
D-22	Firkantet plaststykke til centerdel	31284
D-23	Komplet søjle	20232
DVA/F1	Forlænger 50 cm.	DVA/F1
DVA/F2	Forlænger 75 cm.	DVA/F2
DVA/V1	Vippe led	DVA/V1



DVA A/S
Marielundvej 48 C, DK-2730 Herlev
T: (+45) 70 23 42 39
W: www.dva.dk