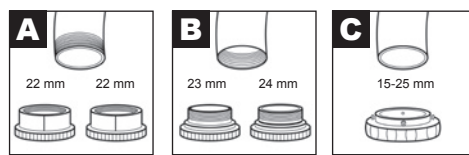
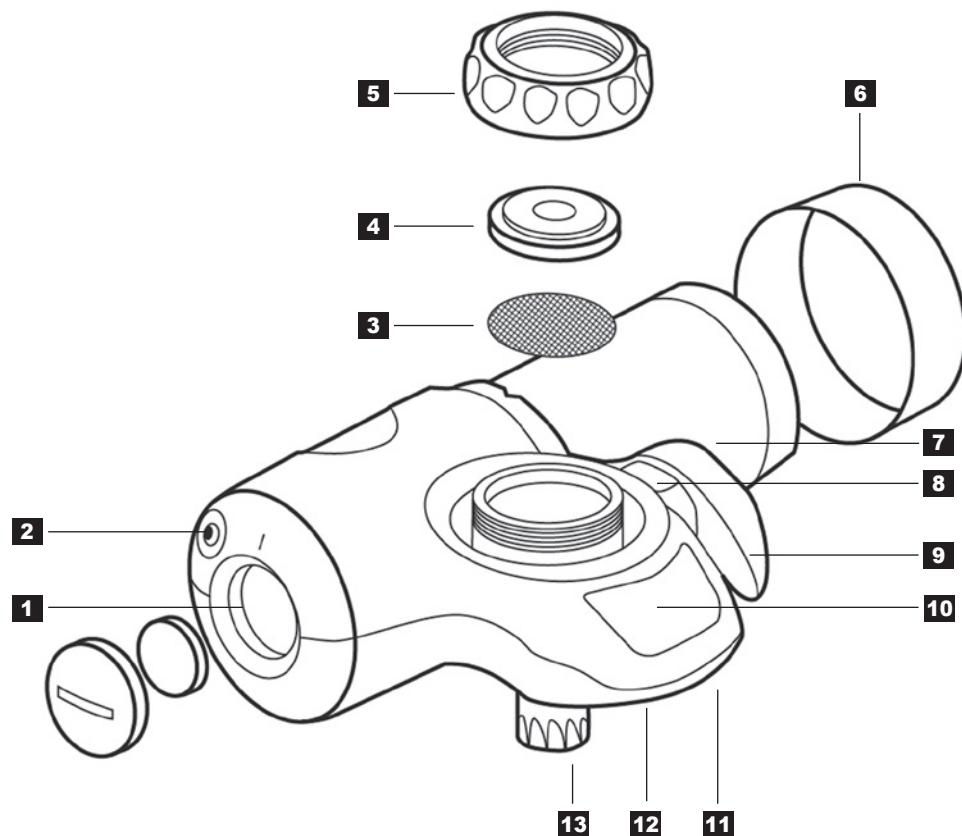




 BRITA®

On Tap

Brugsanvisning



Tak!

Tak fordi du har valgt BRITA til at levere velsmagende filtreret vand.

For at sikre, at du opnår optimal brug af din nye BRITA On Tap-enhed, bedes du omhyggeligt følge instruktionerne vedrørende installation, drift og servicering, før du monterer produktet på din hane.

Inkluderede dele

- 1** Åbning til batteri
- 2** Nulstillingsknap
- 3** Filter af rustfrit stål (fjerner større partikler)
- 4** Gummipakning (forhindrer vandlækage)
- 5** Monteringsmøtrik
- 6** Hætte til filterpatron
- 7** Filterpatron
- 8** Vandindstillingsikon
- 9** Håndtag til valg af vand
- 10** Display, der viser patronens resterende kapacitet
- 11** Vandudløb til ufiltreret vand (bruser)
- 12** Vandudløb til ufiltreret vand (stråle)
- 13** Vandudløb til filtreret vand

- A** Adaptersæt A til haner med udvendigt gevind 22 mm i diameter
- B** Adaptersæt B til haner med indvendigt gevind 23 mm eller 24 mm i diameter
- C** Adapter C til runde haner uden belufter 15 mm til 25 mm i diameter

Vigtige information vedrørende installation

- BRITA On Tap må ikke monteres på en hane, der er tilsluttet en vandvarmer med lavt vandtryk. For detaljerede oplysninger, se side 6

- Filtrer kun koldt vand fra hanen for at opnå optimal ydeevne.

- Hvis BRITA On Tap vandfiltersystem kræver reparation eller servicering, må du ikke forsøge at adskille enheden. Kontakt BRITA kundeservice i dit land.

Rengøring

- BRITA On Tap og systemets dele må rengøres i opvaskemaskine.

- Rengør ydersiden af BRITA On Tap med en fugtig svamp og mildt opvaskemiddel. Slibende rengøringsmidler, rengøringsmidler eller krompoleringsmidler kan ridse lakeringen.

Filtrer først, og kog derefter


BRITA On Tap vandfiltersystem er kun designet til brug med kommunalt rensset vand. Hvis myndighederne oplyser, at ledningsvandet skal koges, skal BRITA-filtreret vand også koges. Når instruktionen om at koge vandet ikke længere er gældende, bedes du rengøre BRITA On Tap omhyggeligt og indsætte en ny patron.


For bestemte grupper (f.eks. personer med nedsat immunforsvar og spædbørn) anbefales det generelt at koge drikkevand. Dette gælder også ved brug af filtreret vand.

Ansvarsbegrænsning

BRITA accepterer ikke noget erstatningsansvar, hvis de anviste instruktioner ikke overholdes.

Bortskaffelse

 Ved afslutningen af BRITA On Tap vandfiltersystemets levetid bedes du være opmærksom på, at det skal bortskaffes i henhold til de lokalt gældende bestemmelser og lovmæssige krav som elektrisk/elektronisk affald. Fjern filterpatronen inden bortskaffelse af systemet, og bortskaf den som almindeligt husholdningsaffald.

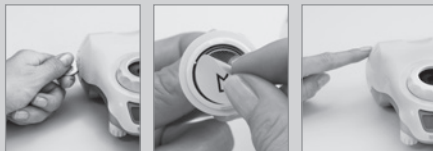
 Produktet indeholder et litiumbatteri, der skal bortskaffes separat i henhold til de lokalt gældende bestemmelser og lovmæssige krav.

4-TRINS installation

TRIN 1:

• Aktiver det digitale display

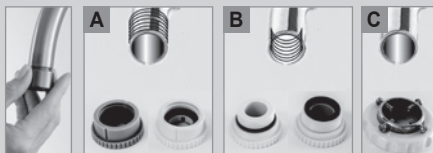
På siden af BRITA On Tap vandfiltersystemet er der en batteriåbning, der kan åbnes med en mønt. Inden første brug skal du fjerne klistermærket på batteriet og sætte batteriet tilbage i batteriåbningen. Tryk på nulstillingsknappen, og displayets nedtælling vil aktiveres.



TRIN 2:

• Fjern belufteren fra din hane, og vælg den passende adapter.

BRITA On Tap leveres med 5 forskellige adaptere. Vælg den korrekte adapter til din hane (A/B/C)



TRIN 3:

• Monter BRITA On Tap med adapter A/B:

Fjern monteringsmøtrikken fra vandfilterets hoveddel. Skru adapteren på hanen gennem monteringsmøtrikken. Stram monteringsmøtrikken fast på vandfilterets hoveddel – installationen er udført.



TRIN 4:

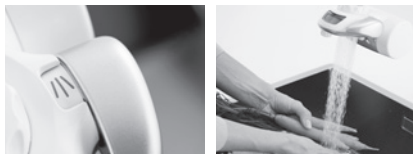
• Sæt filterpatronen i systemet

Åbn kabinettet ved at dreje hættten mod uret. Sæt den nye filterpatron i, og luk systemet ved at dreje hættten med uret, indtil den låser.



Monter BRITA On Tap med adapter C: 1. Fjern monteringsmøtrikken fra vandfilterets hoveddel. 2. Placer adapter C på vandfilterets hoveddel, og drej den cirka en halv omdrejning, så den monteres løst på vandfilterets hoveddel. 3. Tryk vandfiltersystemet fast på hanen, og stram skruerne på adapteren lige meget. 4. Stram monteringsmøtrikken sikkert fast på vandfilterets hoveddel – installationen er udført.

Første ibrugtagning. BRITA On Tap vandfiltersystem har separate udløb til ufiltreret og filtreret vand.



Tænd for det kolde vand på din hane, og du vil se ufiltreret vand i en bruser til f.eks. skylning af grøntsager.



Drej håndtaget ned for at bruge filtreret vand til drikkevand, afvaskning af frugt og grøntsager samt madlavning.

Drej håndtaget op for at bruge ufiltreret vand i en lige stråle til f.eks. håndvask eller opfyldning af større beholdere.

Forsigtig: Hvis din BRITA On Tap er ny, kan filterpatronen eventuelt stadig indeholde materialerester. Dette er ikke skadeligt for din sundhed og påvirker ikke ydeevnen af dit vandfilter. Lad vandet løbe gennem filteret i 1 til 2 minutter for at fjerne eventuelle rester. Gentag denne proces med hver ny filterpatron. Du kan bruge dette vand til dine planter, eller du kan bortskaffe det. Hvis du ikke har brugt BRITA On Tap i over 24 timer, skal du lade vandet løbe i 30 til 60 sekunder, før du bruger det filtrerede vand.

Udskiftning af filterpatronen

Hvornår skal filterpatronen udskiftes?

For at sikre optimal ydeevne skal du udskifte filterpatronen med jævne mellemrum. Displayet ovenpå BRITA On Tap tæller ned fra 600 l til 0 l. Når enheden når 0 l, er det tid til at skifte patronen.

Anbefalet udskiftningsperiode

Uafhængigt af displayets nedtælling bør patronen udskiftes hver 3. til 4. måned for at garantere vedvarende høj filtreringssevne.

Udskiftning af filterpatronen:

• Åbn kabinettet

ved at dreje hættten mod uret.

• Fjern den gamle filterpatron.

Kabinettet kan stadig indeholde vand, der nu vil løbe ud. Den gamle filterpatron kan bortskaffes som almindeligt husholdningsaffald.

• Indsæt den nye filterpatron

i kabinettet, og luk systemet ved at dreje hættten med uret, indtil den låser.

• Nulstil displayet,

hver gang filterpatronen udskiftes. Du skal blot trykke på den lille knap på venstre side ved siden af batteriåbningen. Cifrene på displayet vil lyse kortvarigt for at angive, at displayet er blevet nulstillet.

Udskiftning af CR 2032-batteri

Batteriet bør udskiftes efter cirka et år. Batteriets indikatorlys vil lyse, når batteriet skal udskiftes. Den resterende filterkapacitet på det digitale display vil ikke blive nulstillet, når du udskifter batteriet.

For at udskifte batteriet skal du åbne batteridækslet på venstre side af BRITA On Tap. Gør dette ved at indsætte en mønt eller lignende genstand i åbningen på dækslets yderside og dreje mod uret som angivet af pilen for åbning. Batteriet er placeret indeni dækslet. Tag det ud, og fjern det i overensstemmelse med de gældende love og bestemmelser. Sæt et nyt batteri i dækslet med batteriets positive terminal vendt nedad. Brug altid et CR 2032-batteri. Luk dækslet ved at dreje det mod uret som angivet af pilen for lukning.

Fejlfinding

Hvis der opstår en fejl, bedes du læse følgende potentielle årsager og deres afhjælpninger. Hvis problemet varer ved, skal du kontakte din lokale BRITA kundeservice.

Problem: Jeg kan ikke montere systemet på min hane.

Afhjælpning: Fastlæg, hvilken adapter du skal bruge (se side 2). Hvis adapteren ikke passer, skal du kontakte din lokale BRITA kundeservice.

Problem: Filtreret vand drømper ud af vandudløbet, selv om hanen er lukket.

Afhjælpning: Der er stadig vand under tryk i On Tap-kabinettet, når hanen er lukket. Det er normalt, at der strømmer filtreret vand ud i et par sekunder.

Problem: Der løber utilsigtet varmt vand gennem filteret i en kort periode.

Afhjælpning: En lille mængde varmt vand, der løber gennem vandfilteret, vil ikke beskadige det. Du bør dog altid sikre, at du altid bruger koldt vand til filtreringsprocessen.

Problem: Tilslutningen mellem systemet og hanen lækker vand.

Afhjælpning:
A) Kontrollér, at du har valgt den korrekte adapter til din type hane.
B) Kontrollér, at du har monteret systemet korrekt på hanen (brug ikke værktøj!).

Problem: Der lækker vand fra siden af filterpatronens hætte.

Afhjælpning: Kontrollér, at filterpatronens hætte er strammet til.

Problem: Displayets nedtælling vises ikke, når vandfilterets kontakt er i filtreret position.

Afhjælpning:
A) Kontrollér, at batteriet er isat korrekt.
B) Batteriet er afladet. Se afsnittet "Udskiftning af CR 2032-batteri".

Vedligeholdelse

Når systemet kræver vedligeholdelse, skal du afmontere hele systemet fra hanen i den modsatte rækkefølge af installationen. Det anbefales at rengøre systemet, når patronen udskiftes.

1. Skyl systemets hoveddel med filtreret postevand. Undlad at bruge rengøringsmiddel, fortynder eller alkohol til at rengøre overfladen af systemets hoveddel.
2. Brug en ren tandbørste til at rengøre udløbet til ufiltreret vand, og skyl eventuelt snavs af under rindende postevand, og aftør omhyggeligt med en ren klud.

3. Skru udløbet til filterret vand af, og rengør det med et mildt rengøringsmiddel. Betingelser for brug

Hvornår virker BRITA On Tap ikke?

BRITA On Tap filtersystem er ikke beregnet til at blive tilsluttet en vandvarmer med lavt tryk. Dette er et eksternt kontaktsystem, og dets interne beholder vil ikke understøtte trykket i forsyningsrøret.

Følgende egenskaber vil hjælpe dig med at fastlægge, om du er udstyret med en vandvarmer med lavt tryk:

- En vandvarmer med lavt tryk er normalt installeret umiddelbart ved siden af eller under håndvasken.
- Haner til lavt tryk er udstyret med 3 tilslutninger (åbent system).
- Når forsyningen af varmt vand er brugt (mellem 5 og 10 liter), vil der kun komme koldt vand ud af hanen.

Hvornår virker BRITA On Tap?

BRITA On Tap vandfiltersystem kan nemt tilsluttes til følgende varme vandforsyninger:

Vær opmærksom på, at varmt vand kun må bruges til BRITA On Tap's indstillinger for ufiltreret vand (bruser og stråle), og at det kun er koldt vand, der kan filtreres.

• Central varm vandforsyning:

Generelt er den centrale forsyning af varmt vand i et hus tilsluttet det centrale varmesystem. Dette er normalt placeret i kælderen, på loftet eller i et skab.

• Øjeblikkelige vandvarmere:

Øjeblikkelige vandvarmere (systemer under tryk) installeres med tryksatte rør og skal kunne tåle det anvendte tryk. Denne type vandvarmere leverer ofte varmt vand til flere forskellige rum i huset (f.eks. køkkenet og badeværelset). I modsætning til almindelige vandsystemer leverer øjeblikkelige vandvarmere varmt vand på få sekunder og i ubegrænsede mængder.

• Vandvarmere med stor volumen (>50 liter):

Vandvarmere med stor volumen (>50 liter) fungerer under tryk. I de fleste tilfælde leverer disse vandvarmere varmt vand til flere forskellige rum i huset (fx køkkenet og badeværelset).

Tekniske specifikationer

Filterpatronens levetid: ca. 600 l
Arbejdsdruk: 0,7 bar til 3,5 bar
Arbejdstemperatur: 4 °C til 30 °C (filtreret vand)
Nominelt gennemløb:
1,6 l/min. (iht. JIS S 3201:2004)

BRITA's service

BRITA's kvalitetsgaranti

I over 50 år har BRITA stået for konstant innovation og den højeste kvalitet i udviklingen af vandfilterløsninger. For at opfylde BRITA's høje kvalitetskrav er der både stringente interne og eksterne kvalitetskontroller.

BRITA's tilfredshedsgaranti

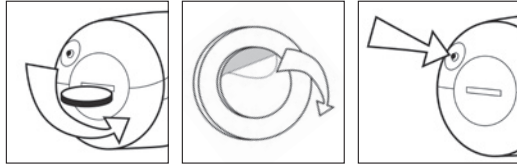
BRITA er overbevist om, at dette BRITA-produkt vil opfylde dine krav til kvalitet og ydeevne. Hvis du ikke er fuldstændig tilfreds med dit BRITA-produkt, garanterer BRITA refundering af dine penge inden for 30 dage fra købsdatoen. Du bedes kontakte din lokale BRITA-distributør, før du sender din BRITA On Tap. Alle BRITA On Tap vandfiltersystemer er garanteret frie for fejl i materialer og fremstilling på leveringstidspunktet. Alle garantikrav vil blive annulleret, hvis det vurderes, at fejlfunktionen skyldes forkert installation. Installation skal udføres i overensstemmelse med instruktionerne og alle relevante VVS-koder og -standarder. Du er berettiget til et erstatningsprodukt eller refundering for et produkt med et væsentligt svigt samt til kompensation for eventuelle rimelige forudselige tab eller skader. Du er også berettiget til at få produkter repareret eller erstattet, hvis produktet ikke her en acceptabel kvalitet, og fejlen ikke udgør et væsentligt svigt. I tilfælde af garantidækningskrav bedes du kontakte:

NIMO Company
Persillegade 6, Postboks 81
6200 Aabenraa
Danmark

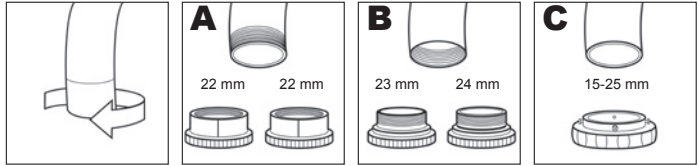
BRITA på internettet

Ønsker du mere detaljerede oplysninger om BRITA's produkter eller om BRITA's virksomhed? Ønsker du at få glæde af vores mange tjenester og tilbud? Find opdaterede oplysninger på: www.brita.net

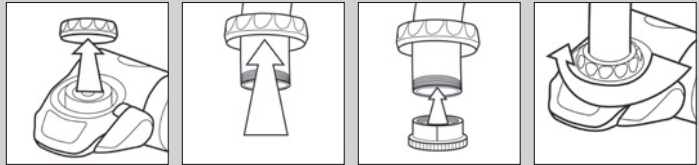
1



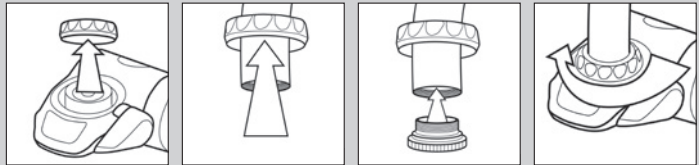
2



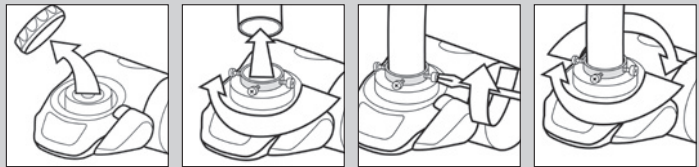
3A



3B



3C



4

