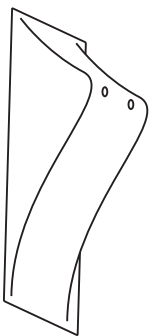


Samlevejledning

Sættet indeholder



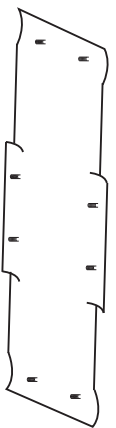
x 4

Singleramper



x 8

Vingemøtrikker



x 1

Flad bro



x 1

Konveks bro

ADVARSEL

Forsøg aldrig at samle eller montere rampen eller dele heraf til andre produkter.

Voksenti opsyn anbefales under både montering og brug af rampen.

Efterspænd altid vingemøtrikkerne før brug.

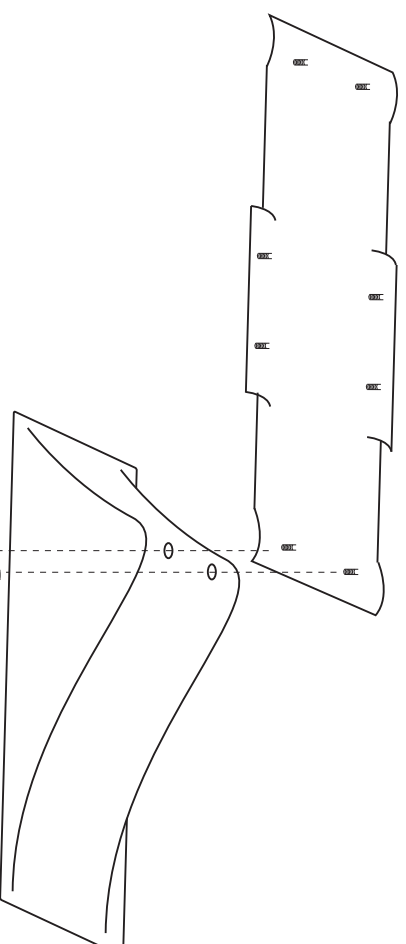
Brug altid kun flad og konveks bro når de er monteret til singleramperne.

Bær altid sikkerhedsudstyr som hjelm, håndleds-, knæ- og albuebeskytter ifm. brug af rampen.

Rampen kan samles som enten en 4 way rampe med flad bro eller 2 way rampe med konveks bro.

Placer enten den flade eller konvekse bro over en singlerampe så skruberne passer i hullerne. Vend og fastgør med to vingemøtrikker.

Monter derefter de resterende singleramper, og rampen er klar til brug.



BRUGSANVISNING - MY HOOD Fourway Rampe



Tillykke med Deres nye twoway rampe.

Nedenfor er vigtige informationer De skal læse grundigt igennem inden rampen tages i brug

ADVARSEL OG SIKKERHED



- ADVARSEL
- Fourway rampen er ikke til børn under 3 år. Indeholder små dele, risiko for kvælning.
- Fourway rampen anbefales at brugeren er 3+ år.
- Fourway rampen skal samles af en voksen iht samlevejledningen.
- Fourway rampen er beregnet til erfarne udøvere. Som med al action sport, accepterer brugerne den forhøjede risiko for skader. Forkert brug kan resultere i alvorlige skader.
- Der skal udvises forsigtighed for at blive fortrolig med egenskaberne af rampen og broen. Fortsæt med omhu for at lære den korrekte måde at krydse overgangen fra rampen til broen.
- Det anbefales at benytte sko, hjelm, albue, håndled og knæ beskyttelse når der køres på rampen.
- Der bør altid være en voksen tilstede når børn bruger Fourway rampen.
- Fourway rampen må kun benyttes på private og lukkede områder hvor der ikke er andre kørende trafikanter

ANVENDELSE

- Fourway rampen kan bruges både inden- og udendørs.
- Fourway rampe er kun til privat brug og ikke til kommerciel brug.
- Fourway rampen skal placeres på vandrette, rene og tørre flader for at undgå at den står ustabil.
- Tjek regelmæssigt at alle skruer og møtrikker er fastspændt.
- Dette produkt må ikke smides ud sammen med husholdningsaffaldet, men skal bortskaffes på korrekt vis.

På modsatte side finder De samlevejledning. Venligst følg denne vejledning. Vær særligt opmærksom på at skruer, møtrikker og bolte bliver strammet forsvarligt.