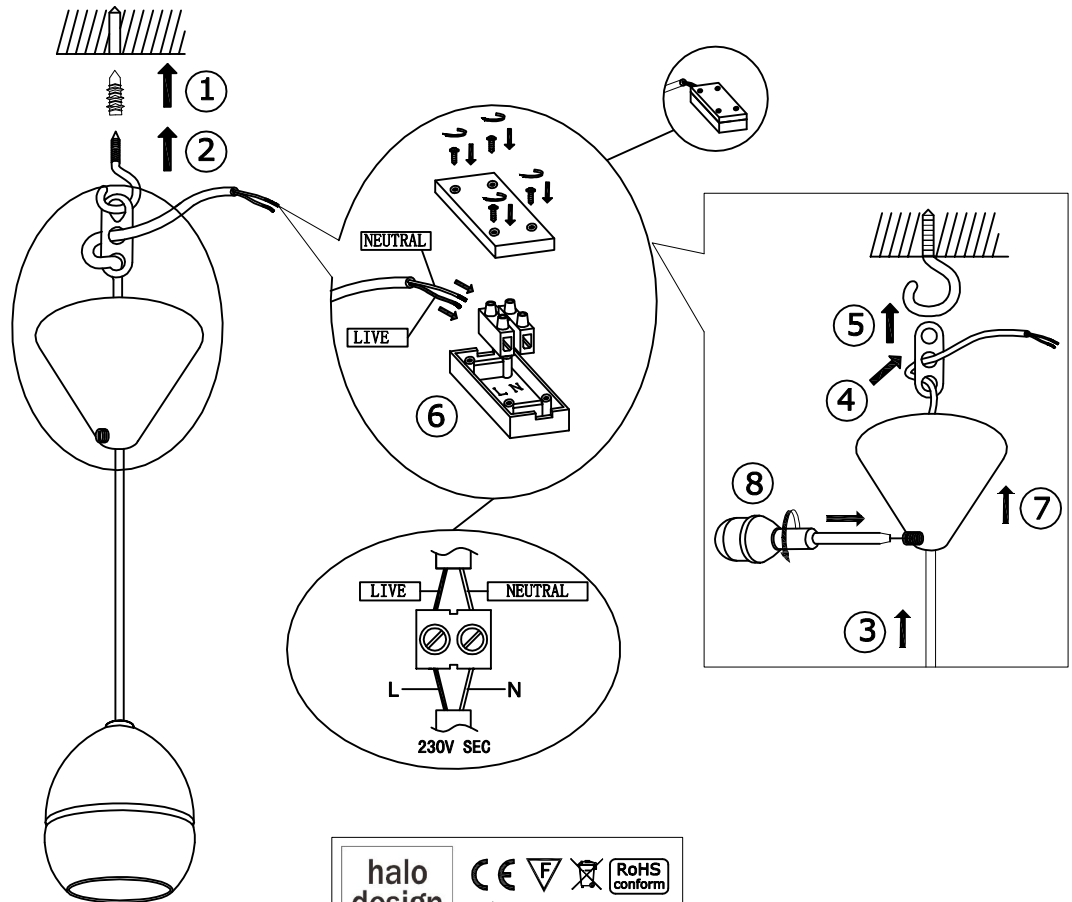
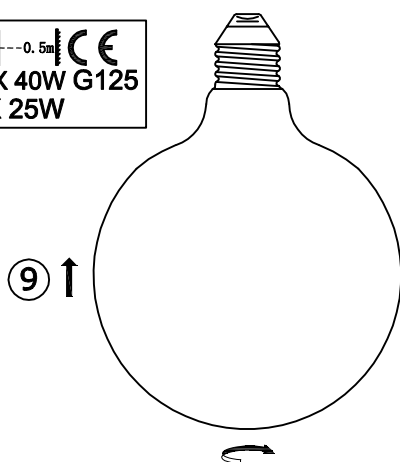


Cement fatningsæt m/plastroset
 Light kobber fatningsæt m/plastroset
 Light Wood fatningsæt til globepære
 mørkt træ fatningsæt
 Grå Marmor fatningsæt m/plastroset
 Grøn Marmor fatningsæt m/plastroset
 PorCe Light fatningsæt



E27 MAX 40W G125
 or MAX 25W

halo design
 COPENHAGEN
 Wattage: G125 MAX 40W
 or MAX 25W
 Lamp type: E27
 Supply: 230V ~, 50Hz



- Step 1 : Make sure power is OFF on the outlet, before beginning the installation
 Step 2 : Follow the instruction sketch above
 Step 3 : Insert the light bulb
 Step 4 : Go through point 1 to 3 before connecting the lamp to the power
 Trin 1 : Vær sikker på at kontakten på væggen er slukket, således at der ikke er strøm på lampeudtaget/stikkontakten.
 Trin 2 : Følg instruktionstegningen nøje ved samling af lampen.
 Trin 3 : Isæt lyskilden
 Trin 4 : Gennemgå instruktionstegningen inden der sættes strøm på lampe.

halo design
 COPENHAGEN

Se vores øvrige sortiment på www.halodesign.dk