

US40  
**Underlagsskive**

*Underlagsskiver er tilpasset en række Simpson Strong-Tie® beslag og anvendes, hvor afstivning af de tynde plader i beslagene er nødvendige. Det er vigtigt, at underlagsskiverne vælges og vendes således, at én kant af skiven er tæt på beslagets bukkelinie.*

## Egenskaber

### Materiale

- Stålkvalitet:  
S235JR EN10025:2004
- Korrosion:  
Varmforzinkes efter bearbejdning iht. EN/ISO1461 med zinklagtykkelse på typisk 55 µm

### Fordele

- Underlagsskiven afstiver de relativt tynde plader i beslagene, hvorved der opnås en større bæreevne
- Giver ekstra styrke til samlingen og forhøjer bæreevnen

## Anvendelse

### Samlinger

- Træ-træ samlinger
- Træ-søjle samlinger

### Anvendelsesområder

- US skiverne anvendes mellem beslag og boltehoved ved en række beslag: BSN100/140, AE48, AE76, AE116, AH29050, AH19050 og AH16050

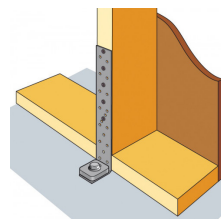
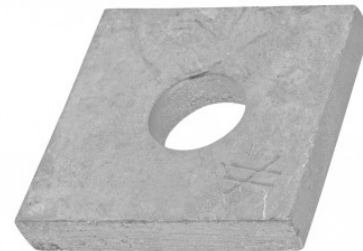
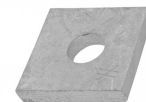
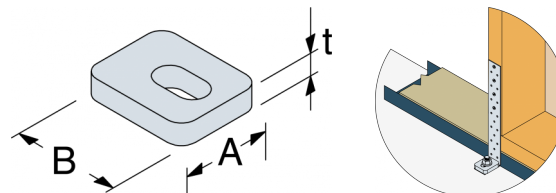


Fig. 1: Installation med 1 plade i bunden, 45 mm



US40  
Underlagsskive

## Teknisk data



Dimensioner

AH 2 lisses basses 45mm

Art. nr.	DB nr.	Dimensioner [mm]			
		A	B	Tykkelse	Huller
US40/40/10G-B	7742570	40	40	10	13.5
US40/50/10G-B	7742588	40	50	10	13,5x25
US50/50/8G-B	5104727	50	50	8	17.5

US40  
Underlagsskive

## Montering

### Monteringsvejledning

- Det er vigtigt at underlagsskiven vælges og vendes således, at skiven er tæt på beslagets bukketkant

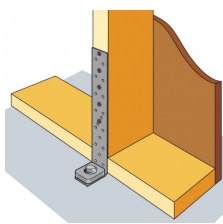


Fig. 1: Installation med 1 plade i bunden, 45 mm

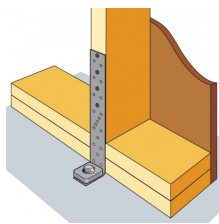


Fig. 2: Installation med 2 plader i bunden, 45 mm

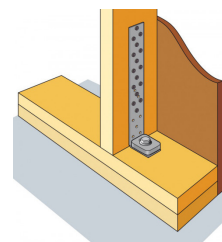


Fig. 3: Installation af indvendig væg

