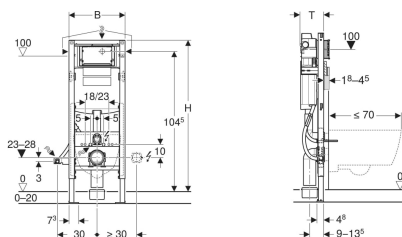


Geberit Duofix WC-element, 112 cm, med Sigma indbygningscisterne 12 cm, barrier-free, PEX-tilslutning



Eksempelbillede



Anvendelser

- Til let byggeri
- Til montering i halvhøje eller hele installationsvægge med fast bagvæg
- Til montering i hele installationsvægge
- Til montering i halvhøje eller hele Geberit Duofix systemvægge
- Egnede til barrier-free konstruktion
- Til væghængte toiletter med tilslutningsmål iht. EN 33:2011
- Til pladskrævende væghængte toiletter op til 70 cm
- Til enkelt-, dobbelt- eller skyl-stop-skylning
- Til gulvkonstruktioner 0–20 cm

Egenskaber

- Selvstøttende ramme pulverlakeret
- Ramme, der er forberedt til støtter til WC-skåle med lille kontaktflade
- Rammebredde reduceret til placering af armstøtter ved siden af installationselementet
- Montagehøjde for WC indstillelig i indbygningsfasen, 41–46 cm
- Fodstøtte forzinket
- Fodstøtte indstillelig 0–20 cm
- Fodstøtte med skridsikring
- Fodplader kan vendes
- Fodpladedybde der passer til montering i U-profiler UW 50 og UW 75 og Geberit Duofix-systemskinner

Leverancens indhold

- PEX-tilslutning G 1/2", med union 15 x 2,5 mm og 16 x 2,2 mm, med overgang
- Montagekasse
- 2 vægbeslag
- 2 beskyttelsespropper
- Tilslutningssæt til WC, ø 90 mm

- Afløbsbøjning i forskellige dybdepositioner kan monteres uden brug af værktøj, indstillingsområde 45 mm
- Beslag afløbsbøjning lydisoleret
- Indbygningscysterne med front betjening
- Indbygningscysterne kondensvandsisoleret
- Ved fabriksindstilling mulighed for øjeblikkeligt efterskyl
- Indbygningscysterne forberedt til PEX-tilslutning
- Monterings- og servicearbejde på indbygningscysterne uden værktøj
- Vandtilslutning på siden eller foroven
- Montagekasse beskytter mod fugt og smuds
- Montagekasse kan afkortes
- Med tomrør til føderør til tilslutning af Geberit AquaClean douchetoiletter
- Fastgørelse for ertilslutning
- Power & Connect Box kan monteres

Tekniske data

Vandstrømstryk	0.1-10 bar
Maksimal vandtemperatur	25 °C
Skyllermængde fabriksindstilling	6 og 3 l
Indstillingsområde for stor skyllermængde	4 / 4.5 / 6 / 7.5 l
Indstillingsområde for lille skyllermængde	2-4 l

- Afløbsbøjning 90° af PE-HD, ø 90 mm
- Klosetmuffe af PE-HD, ø 90/110 mm
- 2 gevindstænger M12
- Beslag til tomrør ø 25 og ø 28 mm til PEX-rør
- Monteringsbeslag

Varenr.	VVS nr.	B	H	T
111.312.00.5	617060320	42.5 cm	112 cm	17 cm

Tilbehør

- Geberit Power & Connect Box
- Geberit Set Power & Connect Box, inkl. mellembund med strømklemme
- Geberit sæt Power & Connect Box og netdel til element til væghængt toilet
- Geberit sæt støtter til WC-skåle med lille kontaktflade
- Geberit Duofix sæt vægbeslag til enkeltmontering
- Geberit Duofix sæt vægbeslag til enkelt- og systemmontering
- Geberit Duofix fastgørelsesmateriale til afstand mellem elementer 50–57,5 cm
- Geberit indmuringsdåse til let og tungt byggeri



- Når du anvender Power & Connect Box, er det ikke muligt at kombinere en elektronisk WC-skyllstyring med Geberit AquaClean.