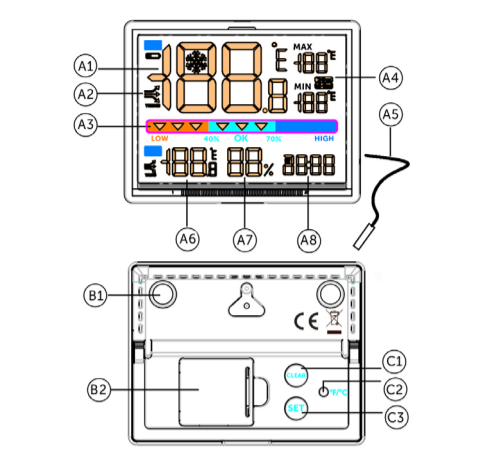




Brugsanvisning · Bruksanvisning · Bruksanvisning
Käyttöohje · Instruction manual
Gebrauchsanweisung · Kasutusjuhend
Manual de instrucciones · Gebruiksaanwijzing



DK

Termometer

TEKNISKE DATA

Mål: 8,6 × 6,5 × 1,3 cm

Temperaturområde inde: 10-50°C

Temperaturområde ude: -40-70°C

Temperaturenhed: °C/°F

Batteri: 1 × CR2032 (ikke inkluderet)

Ledningslængde: 1,4 m

Funktioner: Inde-/udetermometer,

Dagens min-/maks-temperatur.

DELE

Del A - Positiv LCD

A1: Temperatur ude

A2: Temperaturændringstendens

A3: Komfortniveauindikator

A4: Temperaturregistrering

A5: Temperatursensor ude

A6: Temperatur inde

A7: Relativ luftfugtighed inde

A8: Tid

Del B - Strøm og magnet

B1: Magnet

B2: Batterirum

Del C - Tilbageknop

C1: Knappen "CLEAR"

C2: Knappen °C/°F"

C3: Knappen "SET"

Ikke-genopladelige batterier må ikke oplades.

Genopladelige batterier skal tages ud af apparatet, inden de oplades.

Hvis apparatet skal opbevares ubrugt i længere tid, skal batterierne tages ud.

Batteriernes poler må ikke kortsluttes.

Forskellige batterityper og nye og gamle batterier må ikke blandes.

Udtjente batterier skal fjernes fra produktet og bortskaffes på en sikker måde.

Isæt batterierne, så polerne vender korrekt.

ANVENDELSE

Batterier

Åbn dækslet til batterirummet og isæt CR2032-batteriet under iagttagelse af den korrekte polaritet ("+" og "-" mærkerne). Luk batteridækslet.

Alle ikonerne på LCD-displayet lyser i 3 sekunder, og værdierne for temperatur og luftfugtighed osv. vises.

Manuel indstilling af klokkeslæt:

Tryk kort på knappen °F/°C" for at skifte temperaturenheden.

Tryk kortvarigt på knappen "SET" for at skifte tidsformater. Tryk på knappen "SET" i 3 sekunder for at skifte til opsætningsstilstand.

I almindelig tilstand: Tryk kortvarigt på knappen "CLEAR" for at skifte mellem minimum/maksimum hukommelse (24 timer eller hele tiden).

Tryk længe på knappen "CLEAR" for at rydde minimum/ maksimum hukommelse.

I opsætningsstilstand:

Tryk kort på knappen "CLEAR" for at øge tiden med 1, hold knappen "CLEAR" nede for at øge tiden kontinuertlig.

Tryk kort på knappen °F/°C" for at reducere tiden med 1, hold knappen °°F/°C" nede for at reducere tiden kontinuertlig.

Registrering af temperatur og luftfugtighed:

Måleområde for indendørstemperatur: -10° - +50°C (14°-122°F).

LL.L °C(°F) vises, hvis værdien er lavere end -10°C (+14°F).

HH.H °C(°F) vises, hvis værdien er højere end +50°C (+122°F).

Måleområde for udendørstemperatur: -40° - +70°C (-40°-158°F).

LL.L °C(°F) vises, hvis værdien er lavere end -40°C (+14°F).

HH.H °C(°F) vises, hvis værdien er højere end +70°C (+158°F).

Måleområde for luftfugtighed inde: 20% RH ~ 96% RH.

Hvis værdien er lavere end 20% RH, vises 19% RH. Hvis værdien er højere end 95% RH, vises 96% RH.

Hvis temperaturen stiger kontinuertlig i 1 time med en akkumuleret stigning på mere end 1°C / 1.8°F, vil symboler, der angiver temperaturtendenser, blive vist som ↗.

Hvis temperaturen stiger eller falder med en akkumuleret værdi på mindre end 1°C / 1.8°F over 1 time, vil symboler, der angiver temperaturtendenser, blive vist som ↔.

Hvis temperaturen falder i 1 time med et akkumuleret fald på mere end 1°C / 1.8°F , vil symboler, der viser temperaturtendenser, blive vist som ↘.

Temperatur og fugtighed måles efter testen ved opstart, og værdierne opdateres automatisk hvert 60. sekund.

A3: Instruktioer til indendørs komfort

Indendørs komfortniveau beregnes iht. den indendørs luftfugtighed, i alt 9 niveauer.

MILJØOPLYSNINGER

Elektrisk og elektronisk udstyr (EEE) indeholder materialer, som kan være farlige og skade menneskets helbred og miljøet, hvis det elektriske og elektroniske affald (WEEE) ikke bortskaffes ♻ korrekt. Produkter (og batterier, hvis de medfølger), som er mærket med en overstreget affaldsspand, er elektrisk og elektronisk udstyr. Den overstregede affaldsspand symboliserer, at enheden ikke må bortskaffes sammen med husholdningsaffald i slutningen af driftslevetiden, men derimod skal bortskaffes særskilt.

SERVICECENTER

Bemærk: Produktets modelnummer skal altid oplyses i forbindelse med din henvendelse. Modelnummeret fremgår af forsiden på denne brugsanvisning og af produktets typeskilt.

www.schou.com

Fremstillet i P.R.C.

Fabrikant: Schou Company A/S

Nordager 31, 6000 Kolding, Danmark

Alle rettigheder forbeholdes. Indholdet i denne vejledning må ikke gengives, hverken helt eller delvist, på nogen måde ved hjælp af elektroniske eller mekaniske hjælpemidler, f.eks. fotokopiering eller optagelse, ej heller oversættes eller gemmes i et informations-lagrings- og -hentningsssystem uden skriftlig tilladelse fra Schou Company A/S.

NO

Termometer

TEKNISKE DATA

Mål: 8,6 × 6,5 × 1,3 cm

Temperaturområde inde: 10–50 °C

Temperaturområde ude: -40–70 °C

Temperaturenhed: °C/°F

Batteri: 1 × CR2032 (ikke inkluderet)

Ledningslængde: 1,4 m

Funktioner: Inde-/udetermometer,

Dagens min-/maks-temperatur.

DELER

Del A-Positiv LCD

A1: Utendørstemperatur

A2: Temperaturendringstrend

A3: Komfortnivåindikator

A4: Temperaturopptak

A5: Utendørstemperatursensor

A6: Innendørstemperatur

A7: Innendørs fuktighet

A8: Tidspunkt

Del B – KRAFT OG Magnet

B1: Magnet

B2: Batterispor

Del C – Tilbake-knapp

C1: «TØM»-knapp

C2: «°C/°F»-knapp

C3: «ANGI»-knapp

Ikke-ladbare batterier må ikke lades opp.

Oppladbare batterier må tas ut av apparatet før lading.

Hvis apparatet skal oppbevares uten å brukes i en lang periode, bør batteriene tas ut.

Tilførselsklemmene må ikke kortsluttes.

Ulike typer batterier eller nye og brukte batterier må ikke blandes.

Tømte batterier må fjernes fra produktet og avhendes på en sikker måte.

Batteriene må settes inn i henhold til korrekt polaritet.

BRUK

Batterier

Åpne dekelet til batterirommet, sett inn CR2032-batteriet, og sørg for riktig polaritet («+»- og «-»-merker). Lukk batteridekselet.

Alle ikonene på LCD-skjermen vil lyse opp i 3 sekunder, og verdier for temperatur og fuktighet osv. vil vises.

Manuell tidsinnstilling:

Trykk kort på «°F/°C»-knappen for å bytte temperaturenhet.

Trykk kort på «ANGI»-knappen for å bytte tidsformater; trykk på «ANGI»-knappen i 3 sekunder for å gå inn i oppsettmodus.

I vanlig modus: Trykk kort på «TØM»-knappen for å veksle mellom minimum/maksimum minne (24 timer eller alltid).

Trykk lenge på «TØM»-knappen for å tømme minimum/maksimum minne.

I oppsettmodus:

Trykk kort på «TØM»-knappen for å øke tiden med 1. Hold inne «TØM»-knappen for å øke tiden kontinuertlig.

Trykk kort på «°F/°C»-knappen for å redusere tiden med 1. Hold inne «°F/°C»-knappen for å redusere tiden kontinuertlig.

Deteksjon av temperatur og fuktighet:

Måleområde for innendørstemperatur: -10–50 °C (14–122 °F).

LL.L °C(°F) vil vises hvis verdien er lavere enn -10 °C (+14 °F), HH.H °C(°F) vil vises hvis verdien er høyere enn +50 °C (+122 °F).

Måleområde for utendørstemperatur: -40–70 °C (-40–158 °F).

LL.L °C(°F) vil vises hvis verdien er lavere enn -40°C (+14 °F), HH.H °C(°F) vil vises hvis verdien er høyere enn +70°C (+158°F).

Måleområde for utendørstemperatur: -40° - +70°C (-40–158°F).

LL.L °C(°F) vil vises hvis verdien er lavere enn -10 °C (+14 °F), HH.H °C(°F) vil vises hvis verdien er høyere enn +50 °C (+122 °F).

Måleområde for utendørstemperatur: -40° - +70°C (-40–158°F).

LL.L °C(°F) vil vises hvis verdien er lavere enn -40°C (+14 °F), HH.H °C(°F) vil vises hvis verdien er høyere enn +70°C (+158°F).

Måleområde for innendørs fuktighet: 20 % RF ~ 96 % RF.

Hvis verdien er lavere enn 20 %, vil 19 % RF vises. Hvis verdien er høyere enn 95 %, vil 96 % RF vises.

Hvis temperaturen stiger kontinuertlig i 1 time med en akkumulert økning på mer enn 1 °C/1,8 °F, vil symboler som ↗ indikerer temperaturtrender vises som ↗.

Hvis temperaturen stiger eller synker med en akkumulert verdi på mindre enn 1 °C/1,8 °F i løpet av 1 time, vil temperaturtrendsymbolene vises som ↔.

Hvis temperaturen faller kontinuertlig i 1 time med en akkumulert reduksjon på mer enn 1 °C/1,8 °F, som indikerer temperaturtrender vises som ↘.

Temperaturen og luftfuktigheten måles etter testen ved oppstart, og verdiene oppdateres automatisk hvert 60. sekund.

A3: Instruksjoner for innendørs komfort

Innendørs komfortnivå beregnes i henhold til innendørs luftfuktighet, totalt 9 nivåer.

MILJØINFORMASJON

Elektrisk og elektronisk utstyr (EEE) inneholder materialer som kan være skadelige for mennesker og miljøet hvis avfallet fra elektrisk og elektronisk utstyr (WEEE) ikke håndteres på korrekt måte. ♻ Produkter (inkludert batterier) som er merket med en overkrysset søppelkasse, er elektrisk og elektronisk utstyr. Symbolet med den overkryssede søppelkassen viser at enheten ikke må kastes sammen med husholdningsavfallet, men må håndteres separat.

SERVICECENTER

Merk: Ved henvendelser om produktet, skal modellnummeret alltid oppgis.

Modelnummeret står på framsiden av denne bruksanvisningen og på produktets typeskilt.

www.schou.com

Produsert i Kina

Produsent: Schou Company A/S

Nordager 31, DK-6000 Kolding

Alle rettigheter forbeholdes. Innholdet i denne bruksanvisningen må ikke gjengis, verken helt eller delvis, på noen måte ved hjelp av elektroniske eller mekaniske hjelpemidler, inkludert fotokopiering eller opptak, oversettes eller lagres i et informasjonslagringssystem uten skriftlig tillatelse fra Schou Company A/S.

SE

Termometer

TEKNISK INFORMATION

Mål: 8,6 × 6,5 × 1,3 cm

Temperaturområde inde: 10–50 °C

Temperaturområde ude: –40…+70 °C

Temperaturenhed: °C/°F

Batteri: 1 × CR2032 (ikke inkluderet)

Ledningslængde: 1,4 m

Funktioner: Inde-/udetermometer,

Dagens min-/maks-temperatur.

DELAR

Del A – positiv LCD-skærm

A1: Utomhustemperatur

A2: Trend för temperaturförändring

A3: Indikator för komfortnivå

A4: Temperaturregistrering

A5: Utomhustemperaturgivare

A6: Inomhustemperatur

A7: Luftfuktighet inomhus

A8: Klockslag

Del B – strömanslutning och magnet

B1: Magnet

B2: Batterifack

Del C – bakåtknapp

C1: "CLEAR"-knapp

C2: °°C/°F"-knapp

C3: "SET"-knapp

Icke uppladdningsbara batterier får inte laddas upp igen.

Uppladdningsbara batterier ska tas ut ur apparaten innan de laddas.

Ta ut batterierna om apparaten ska förvaras utan att användas under en längre tid.

Polerna får inte kortsutas.

Olika typer av batterier eller gamla och nya batterier får inte blandas.

Förbrukade batterier måste tas ut ur produkten och bortskaffas på ett säkert sätt.

Batterier ska sättas i med polerna åt rätt håll.

ANVÄNDNING

Batteri(er)

Öppna locket till batterifacket och sätt i CR2032-batteriet.

Se till att sätta i batterierna med polerna vända åt rätt håll (följ markeringarna "+" och "-"). Stäng locket till batterifacket.

Alla ikoner på LCD-skärmen tänds i 3 sekunder och värden för temperatur och luftfuktighet osv. visas.

Manuellt tidsinställning:

Tryck kort på knappen °C/°F" för att ändra temperaturenhet.

Tryck kort på "SET"-knappen för att ändra tidsformat.

Tryck på "SET"-knappen i 3 sekunder för att gå in i inställningsläget.

I vanligt läge: Tryck kort på "CLEAR"-knappen för att växla mellan minnet för min-/maxvärdén (24 timmar eller all tid). Tryck länge på "CLEAR"-knappen för att rensa minnet för min-/maxvärdén.

I inställningsläge:

Tryck kort på "CLEAR"-knappen för att öka tiden med 1, håll "CLEAR"-knappen intryckt för att öka tiden kontinuertlig.

Tryck kort på °C/°F"-knappen för att minska tiden med 1, håll °°C/°F"-knappen intryckt för att minska tiden kontinuertlig.

Temperatur- och luftfuktighetsdetektering:

Mätområde inomhustemperatur: -10 °C till +50 °C (14 °F till 122 °F).

LL.L °C(°F) visas om värdet är lägre än -10 °C (+14 °F) och HH.H °C(°F) visas om värdet är högre än +50 °C (+122 °F).

Mätområde utomhustemperatur: -40 °C till +70 °C (-40 °F till -158 °F).

LL.L °C(°F) visas om värdet är lägre än -40 °C (+14 °F) och HH.H °C(°F) visas om värdet är högre än +70 °C (+158 °F).

Mätområde luftfuktighet inomhus: 20 % RH ~ 96 % RH.

Om värdet är lägre än 20 % RH visas 19 % RH. Om värdet är högre än 95 % RH visas 96 % RH.

Om temperaturen stiger kontinuertligt under 1 timme med en ackumulerad ökning på mer än 1 °C/1,8 °F visas symboler som indikerar temperaturtrender som ↗.

Om temperaturen stiger eller sjunker inom ett ackumulerat värde på mindre än 1 °C/1,8 °F under 1 timme visas temperaturtrendsymbolerna som ↔.

Om temperaturen sjunker under 1 timme med en ackumulerad minskning på mer än 1 °C och 1,8 °F visas temperaturtrendsymbolerna som ↘.

Temperatur och luftfuktighet mäts efter uppstartstestet och värdena oppdateras automatisk var 60:e sekund.

A3: Anvisningar för inomhuskomfort

Inomhuskomforten beräknas enligt luftfuktigheten inomhus i totalt 9 nivåer.

MILJÖINFORMATION

Elektrisk och elektronisk utrustning (EEE) innehåller material som kan vara farliga og skadliga för människors hälsa og miljön og avfallet från elektrisk og elektronisk utrustning (WEEE) inte ♻ avfallshanteras korrekt. Produkter (och batterier om sådana medföljer) som är märkta med den överkorsade soptunnan är elektrisk og elektronisk utrustning. Den överkorsade soptunnan symboliserar att enheten inte får slängas i hushållssoporna när den är uttjänt, utan ska avfallshanteras separat.

SERVICECENTER

OBS! Produktens modellnummer ska alltid oppges vid kontakt med återförsäljaren.

Modellnummer finns på framsidan i denna bruksanvisning og på produktens märkplåt.

www.schou.com

Produsert i Kina

Produsent: Schou Company A/S

Nordager 31, DK-6000 Kolding

Alle rettigheter forbeholdes. Innholdet i

unit.

Press the “SET” button briefly to switch time formats; press the “SET” button for 3 seconds to enter setup mode.

In regular mode: Press the “CLEAR” button briefly to switch between Minimum/Maximum memory (24 hours or All time).

Long press the “CLEAR” button to clear the Minimum/Maximum memory.

In setup mode:

Short press the “CLEAR” button to increase time by 1, hold the “CLEAR” button to increase time continuously.

Short press the “°F/°C” button to decrease time by 1, hold the “°F/°C” button to decrease time continuously.

Temperature and humidity detection:

Indoor temperature measuring range: -10° - +50°C (14°-122°F).

LL.L °C(°F) will displayed if the value is lower than -10°C (+14°F); HH.H °C(°F) will displayed if the value is higher than +50°C (+122°F).

Outdoor temperature measuring range: -40° - +70°C (-40°-158°F).

LL.L °C(°F) will be displayed if the value is lower than -40°C (+14°F); HH.H °C(°F) will be displayed if the value is higher than +70°C (+158°F).

Indoor humidity measuring range: 20% RH ~ 96% RH.

If the value is lower than 20% RH, 19% RH will be displayed; if the value is higher than 95% RH, 96% RH will be displayed.

If the temperature rises continuously for 1 hour with an accumulated increase of more than 1°C / 1.8°F, symbols indicating temperature trends will be displayed as “↗”.

If the temperature rises or falls within an accumulative value of less than 1°C / 1.8°F over 1 hour, temperature trend symbols will show as “↔”.


If the temperature falls for 1 hour with an accumulated decrease of more than 1°C & 1.8°F, temperature trend symbols will show as “↘”.

Temperature and humidity are measured after the test at startup, and values are automatically updated every 60 seconds.

A3: Indoor comfort instructions

Indoor comfort level is calculated according to the ndoor humidity, a total of 9 levels.

ENVIRONMENTAL INFORMATION

 Electric and electronic equipment (EEE) contains materials that could be dangerous and harmful to human health and the environment if the electrical and electronic waste (WEEE) is not properly disposed of. Products (and batteries if included)

marked with the crossed-out waste bin are electrical and electronic equipment. The crossed-out waste bin symbolises that the device must not be disposed of at the end of its service life together with household waste but must be disposed of separately.

SERVICE CENTRE

Note: Please quote the product model number in connection with all inquiries.

The model number is shown on the front of this manual and on the product rating plate.

www.schou.com

Manufactured in China

Manufacturer: Schou Company A/S
Nordager 31, DK-6000 Kolding

All rights reserved. The content of this manual may not be reproduced, either in full or in part, in any way by electronic or mechanical means, e.g. photocopying or publication, translated or saved in an information storage and retrieval system without written permission from Schou Company A/S.

DE

Thermometer

TECHNISCHE DATEN

Mål: 8,6 × 6,5 × 1,3 cm

Temperaturområde inde: 10–50 °C

Temperaturområde ude: -40–70 °C

Temperaturrehed: °C / °F

Batteri: 1 × CR2032 (ikke inkluderet)

Ledningslængde: 1,4 m

Funktioner: Inde-/udtermometer,

Dagens min-/maks-temperatur.

TEILE

Teil A – Positiv-Flüssigkristallanzeige

A1: Außentemperatur

A2: Temperaturtendenz

A3: Komfortindikator

A4: Temperaturaufzeichnung

A5: Außentemperatursensor

A6: Innentemperatur

A7: Luftfeuchtigkeit innen

A8: Zeit

Teil B – Stromversorgung und Magnet

B1: Magnet

B2: Batteriefach

Teil C – Zurück-Taste

C1: Löschtaste (CLEAR)

C2: Einheitentaste (°F/°C)

C3: Einstelltaste (SET)

Versuchen Sie nicht, Einwegbatterien neu zu laden.

Entfernen Sie wiederaufladbare Batterien vor dem Aufladen aus dem Gerät.

Entfernen Sie die Batterien, wenn das Gerät für längere Zeit nicht benutzt wird.

Schließen Sie die Anschlussklemmen nicht kurz.

Mischen Sie keine Batterien unterschiedlichen Typs oder mit unterschiedlichem Ladestand.

Entfernen Sie verbrauchte Batterien aus dem Produkt und entsorgen Sie diese auf sichere Weise.

Achten Sie beim Einsetzen auf die korrekte Polrichtung.

VERWENDUNG

Batterien

Öffnen Sie den Batteriefachdeckel und legen Sie die CR2032-Batterie ein. Achten Sie dabei auf die korrekte Polrichtung (Markierungen „+“ und „-“). Schließen Sie den Batteriefachdeckel.

Alle Symbole auf dem LCD–Display leuchten drei Sekunden lang auf, und die Werte für Temperatur, Luftfeuchtigkeit und dergleichen werden angezeigt.

Manuelle Zeiteinstellung:

Drücken Sie kurz die Einheitentaste (°F/°C), um die Temperatureinheit zu wechseln.

Drücken Sie kurz die Einstelltaste (SET), um das Zeitformat umzuschalten. Drücken Sie die Einstelltaste drei Sekunden lang, um in den Einstellmodus zu gelangen.

Im normalen Modus: Drücken Sie kurz die Löschtaste (CLEAR), um zwischen Höchst- und Tiefsttemperaturspeicher (24 Stunden oder Gesamtzeit) zu wechseln.

Drücken Sie lange auf die Löschtaste (CLEAR), um den Höchst- und Tiefsttemperaturspeicher zu löschen.

Im Einstellmodus:

Drücken Sie kurz die Löschtaste (CLEAR), um die Zeit um 1 zu erhöhen. Halten Sie die Löschtaste gedrückt, um die Zeit fortlaufend zu erhöhen.

Drücken Sie kurz die Einheitentaste (°F/°C), um die Zeit um 1 zu verringern. Halten Sie die Einheitentaste gedrückt, um die Zeit fortlaufend zu verringern.

Temperatur- und Feuchtigkeitsmessung:

Messbereich Innentemperatur: -10–50 °C (14–122 °F).

„LL.L °C(°F)“ wird bei Temperaturen unter -10 °C (+14 °F)

angezeigt. „HH.H °C(°F)“ wird bei Temperaturen über +50 °C (+122 °F) angezeigt.

Messbereich Außentemperatur: -40–70 °C (-40–158 °F).

„LL.L °C(°F)“ wird bei Temperaturen unter -40 °C (-40 °F) angezeigt. „HH.H °C(°F)“ wird bei Temperaturen über +70 °C (+158 °F) angezeigt.

Messbereich Luftfeuchtigkeit innen: 20–96 % relative Luftfeuchtigkeit.

Bei einer relativen Luftfeuchtigkeit unter 20 % wird „19 %“ angezeigt. Bei einer relativen Luftfeuchtigkeit über 95 % wird „96 %“ angezeigt.

Wenn die Temperatur innerhalb einer Stunde um insgesamt mehr als 1 °C (1,8 °F) ansteigt, wird das

Temperaturtendenzsymbol als „↗“ angezeigt.

Wenn die Temperatur innerhalb einer Stunde um weniger als 1 °C (1,8 °F) ansteigt oder fällt, wird das

Temperaturtendenzsymbol als „↔“ angezeigt.

Wenn die Temperatur innerhalb einer Stunde um insgesamt mehr als 1 °C (1,8 °F) fällt, wird das


Temperaturtendenzsymbol als „↘“ angezeigt.

Temperatur und Luftfeuchtigkeit werden nach dem Test beim Einschalten gemessen. Die Werte werden dann automatisch alle 60 Sekunden aktualisiert.

A3: Komfortindikator innen

Anhand der Innentemperatur und der Luftfeuchtigkeit wird der neunstufige Raumkomfortindikator berechnet.

ENTSORGUNG DES GERÄTES

 Elektr(on)ische Geräte enthalten Materialien, die gefährlich und schädlich für die menschliche Gesundheit und die Umwelt sein können, wenn sie als Altgeräte nicht ordnungsgemäß entsorgt werden. Bei mit einer durchgestrichenen Mülltonne gekennzeichneten Produkten (und möglicherweise enthaltenen Batterien) handelt es sich um elektr(on)ische Geräte. Die durchgestrichene Mülltonne weist darauf hin, dass das Gerät am Ende seiner Nutzungsdauer nicht im Hausmüll, sondern separat entsorgt werden muss.

SERVICECENTER

Hinweis: Bei Anfragen stets die Modellnummer des Produkts angeben.

Die Modellnummer fi nden Sie auf der Titelseite dieser Gebrauchsanweisung und auf dem Typenschild des Produkts.

www.schou.com

Hergestellt in der Volksrepublik China

Hersteller: Schou Company A/S
Nordager 31, DK-6000 Kolding

Alle Rechte vorbehalten. Der Inhalt dieser Gebrauchsanweisung darf ohne die schriftliche Genehmigung von Schou Company A/S weder ganz noch teilweise in irgendeiner Form unter Verwendung elektronischer oder mechanischer Hilfsmittel, wie zum Beispiel durch Fotokopieren oder Aufnahmen, wiedergegeben, übersetzt oder in einem Informationsspeicher und -abrufsystem gespeichert werden.

ET

Termomeeter

TEHNILISED ANDMED

Mål: 8,6 × 6,5 × 1,3 cm

Temperaturområde inde: 10–50 °C

Temperaturområde ude: -40–70°C

Temperaturrehed: °C/°F

Batteri: 1 × CR2032 (ikke inkluderet)

Ledningslængde: 1,4 m

Funktioner: Inde-/udtermometer,

Dagens min-/maks-temperatur.

OSAD

A-osa - positiivne LCD

A1: Välistemperatuur

A2: Temperatuuri muutumise trend

A3: Mugavustasandi indikaator

A4: Temperatuuri salvestamine

A5: Välistemperatuuri andur

A6: Sisetemperatuur

A7: Siseruumide niiskus

A8: Aeg

B-osa - TOIDE ja magnet

B1: Magnet

B2: Patareipilu

C-osa - taganupp

C1: Nupp „CLEAR“ (Tühista)

C2: „°C/°F“-nupp

C3: Nupp „SET“ (Seadista)

Mittelaetavaid patareisid ei tohi laadida.

Laetavad patareid tuleb eemaldada seadmest enne laadimist.

Kui seadet ei kasutata pikemat aega, tuleks patareid selleks ajaks eemaldada.

Toiteklemme ei tohi lühistada.

Erinevat tüüpi patareisid või uusi ja kasutatud patareisid ei tohi koos kasutada.

Tühjad patareid tuleb tootest välja võtta ja nõuetekohaselt käidelda.

Patareid tuleb sisestada õige polaarusega.

KASUTAMINE

Patareid

Avage patareipesa kate ja sisestage CR2032 patarei, jälgides õiget polaarust (“+” ja “–” märgid). Sulgege patareipesa kate.

Kõik LDC-ekraani ikoonid süttivad 3 sekundiks, mille järel kuvatakse ekraanil temperatuuri ja niiskuse jne väärtused.

Aja käisiti seadistamine.

Vajutage korraks „°F/°C“-nuppu, et lülitada temperatuuri mõõtühikute vahet.

Vajutage korraks nuppu „SET“, et lülitada ajavormingute vahet; vajutage nuppu „SET“ 3 sekundit, et kinnitada valik.

Tavarežiimil. Vajutage korraks nuppu „CLEAR“, et lülitada minimaalse/maksimaalse temperatuuri mälu vahet (24 tundi või kogu aeg).

Vajutage pikalt nuppu „CLEAR“, et tühjendada min/max mälu.

Üllesseadmisrežiimil.

Vajutage korraks nuppu „CLEAR“, et pikendada aega 1 võrra, hoidke nuppu „CLEAR“ all, et jätkata aja pikendamist.

Vajutage korraks nuppu „°F/°C“, et lühendada aega 1 võrra, hoidke nuppu „°F/°C“ all, et jätkata aja lühendamist.

Temperatuuri ja niiskuse tuvastamine:

Sisetemperatuuri mõõtmisvahemik: -10° – +50°C (14°–122°F).

LL.L °C(°F) kuvatakse, kui väärus on madalam kui -10°C (+14°F); HH.H °C(°F) kuvatakse, kui väärtus on kõrgem kui +50°C (+122°F).

Välistemperatuuri mõõtmisvahemik: -40° – +70°C (-40°–158°F).

LL.L °C(°F) kuvatakse, kui väärus on madalam kui -40°C (+14°F); HH.H °C(°F) kuvatakse, kui väärtus on kõrgem kui +70°C (+158°F).

Sisetingimuste niiskustaseme mõõtmisvahemik: 20% RH ~ 96% RH.

Kui väärtus on madalam kui 20% RH, siis kuvatakse 19% RH; kui väärtus on kõrgem kui 95% RH, kuvatakse 96% RH.

Kui temperatuur tõuseb 1 tunni jooksul pidevalt ja akumuleeritud tõus on üle 1 °C / 1,8 °F, kuvatakse temperatuuritrendi sümbolitena “↗”.

Kui temperatuur tõuseb või langeb 1 tunni jooksul akumuleeritud akumuleeritud väärtuse piires vähem kui 1 °C / 1,8 °F, kuvatakse temperatuuritrendi sümbolitena “↔”.

Kui temperatuur langeb 1 tunni jooksul akumuleeritud väärtusena rohkem kui 1°C / 1,8°F, kuvatakse


temperatuuritrendi sümbolitena “↘”.

Temperatuuri ja niiskust mõõdetakse pärast testi käivitamisel ning väärtusi uuendatakse automaatselt iga 60 sekundi järel.

A3: Siseruumi mugavuste juhis

Siseruumi mugavustase arvutatakse vastavalt siseruumide niiskustasemele, kokku on 9 taset.

KESKKONNAALANE TEAVE

 Elektri- ja elektroonikaseadmed (EEE) sisaldavad materjale, mis võivad olla ohtlikud ja kahjustada inimeste tervist ja keskkonda, kui elektri- ja elektroonikaromusid (WEEE) ei kõrvaldata nõuetekohaselt. Läbikriipsutatud prügikastiga tähistatud tooted (ja kaasa antud patareid) on

elektri- ja elektroonikaseadmed. Läbikriipsutatud prügikast sümboliseerib seda, et seadet ei tohi kasutusaja lõppedes kõrvaldada koos majapidamisjäätmega, vaid see tuleb eraldi utiliseerida.

TEENINDUSKESKUS

Pidage meeles: märkida kõikide päringute puhul ära toote mudelinumber.

Mudelinumber on toodud ära käesoleva juhendi kaanel ning toote nimisildil.

www.schou.com

Toodetud Hiina Rahvavabariigis

Tootja: Schou Company A/S

Nordager 31, DK-6000 Kolding

Kõik õigused kaitstud. Käesolevat kasutusjuhendit ei tohi ilma ettevõtte Schou Company A/S eelneva kirjaliku nõusolekuta paljundada ei osaliselt ega täielikult, elektrooniliselt või mehaaniliselt (näiteks fotokoopia või skaneering), tõlkida ega hoida andmebaasis ja otsingusüsteemis.

ES

Termómetro

DATOS TÉCNICOS

Mål: 8,6 × 6,5 × 1,3 cm

Temperaturområde inde: 10 °C - 50 °C

Temperaturområde ude: -40 °C - 70 °C

Temperaturrehed: °C/°F

Batteri: 1 × CR2032 (ikke inkluderet)

Ledningslængde: 1,4 m

Funktioner: Inde-/udtermometer,

Dagens min-/maks-temperatur.

PARTES

Parte A: LCD positivo

A1: Temperatura exterior

A2: Tendencia de los cambios de temperatura

A3: Indicador de nivel de confort

A4: Grabación de la temperatura

A5: Sensor de temperatura exterior

A6: Temperatura interior

A7: Humedad interior

A8: Hora

Parte B: alimentación e imán

B1: Imán

B2: Ranura para pilas

Parte C: botón trasero

C1: Botón “CLEAR”

C2: Botón “°F/°C”

C3: Botón “SET”

No recargue las pilas no recargables.

Retire las pilas recargables del dispositivo antes de cargarlas.

Si el aparato va a estar almacenado sin usar durante un largo periodo de tiempo, deberá retirar las pilas.

No cortocircuite los terminales de alimentación.

No se deben mezclar diferentes tipos de pilas, ni pilas nuevas y usadas.

Retire las pilas gastadas del producto y deséchelas de un modo seguro.

Las pilas deben insertarse respetando la polaridad.

USO

Pilas

Abra la tapa del compartimento para pilas e inserte la pila CR2032 respetando la polaridad correcta (marcas “+” y “-“). Cierre la tapa del compartimento para pilas.

Todos los iconos de la pantalla LCD se iluminarán durante 3 segundos y se mostrarán los valores de temperatura, humedad, etc.

Configuración manual de la hora:

Pulse brevemente el botón “°F/°C” para cambiar la unidad de temperatura.

Pulse brevemente el botón “SET” para cambiar el formato de la hora; pulse el botón “SET” durante 3 segundos para entrar en el modo de configuración.

En modo normal: Pulse brevemente el botón “CLEAR” para cambiar entre memoria mínima/máxima (24 horas o todo el tiempo).

Pulse de forma prolongada el botón “BORRAR” para borrar la memoria mínima/máxima.

En modo de configuración:

Pulse brevemente el botón “CLEAR” para aumentar el tiempo en 1, mantenga pulsado el botón “CLEAR” para aumentar el tiempo de forma continuada.

Pulse brevemente el botón “°F/°C” para disminuir el tiempo en 1, mantenga pulsado el botón “°F/°C” para disminuir el tiempo de forma continuada.

Detección de temperatura y humedad:

Rango de medición de la temperatura interior: -10 °C - +50 °C (