

Indvendig isolering
Quickguide
Multipor®

xella

Xella Danmark A/S
Lysholt Allé 11, 7100 Vejle
tel: +45 75 89 50 66, www.xella.dk



Xella.dk/Multipor Salgsrepræsentanter

01-2022 290453

Enkel vej til et lunt og skimmelfrit indeklima

multipor

Henvisning: Denne brochure er udgivet af Xella Danmark A/S.

I vores publikationer rådgiver og informerer vi efter bedste viden og på aktuelt tekniske niveau frem til tidspunktet for publicering.

Da de retsmæssige foreskrifter og bestemmelser kan ændres, er disse angivelser ikke retsbindende. En kontrol af gældende bestemmelser er nødvendig i det enkelte tilfælde.

xella

8 Multipor® Fordele



Varm væg allerede ved 6 cm tykkelse



100% Skimmelfri – Astma- og allergivenlig



Høj isoleringsevne – 0,040 W/mK



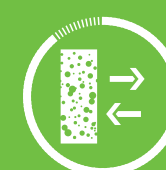
Mineralsk og ikke-brændbar



Massiv og slagfast isolering uden "hul" klang



Enkel tilpasning og montage uden priming



Diffusionsåben – Uden dampspærre



100% Bæredygtig. Cradle2Cradle certificeret

Quickguide Multipor®

Før montage af Multipor Underlaget skal have en planhed på +/-3 mm over en 2 meter retholt. Eventuelle reparationer af bagvæggen udføres med Multipor Letmørtel.

Se Multipor montagevideo
Xella.dk/Multipor_Isoleringsssystem

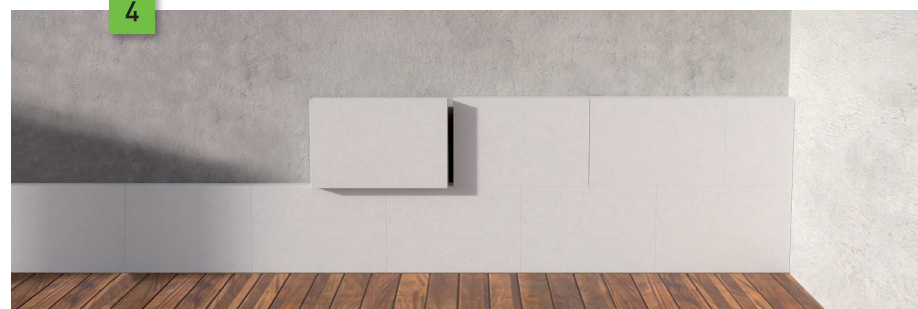


1



Multipor Isoleringsstrimmel udlægges mellem gulv og Multiporpladen.

4



Multiporpladen skubbes på plads [på tværs af klæbestriberne]. Pladen skal være fuldlimet og i fuld kontakt med bagmuren. Pladerne monteres i forbandt.

7



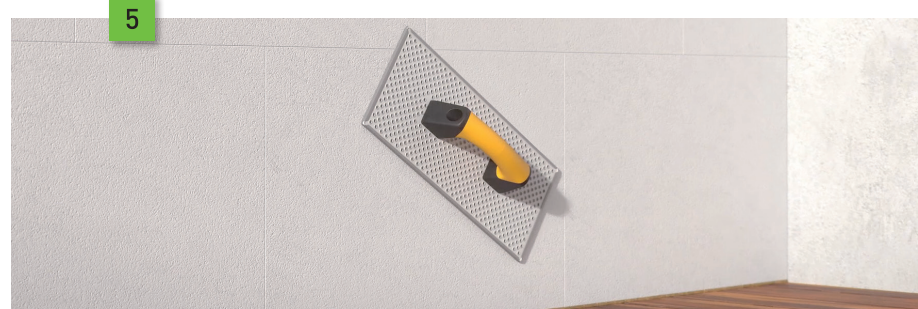
Når armeringslaget er optørret påføres et tyndt lag [1-2 mm] Ytong Letmørtel, som glittes med plast glittebræt.

2



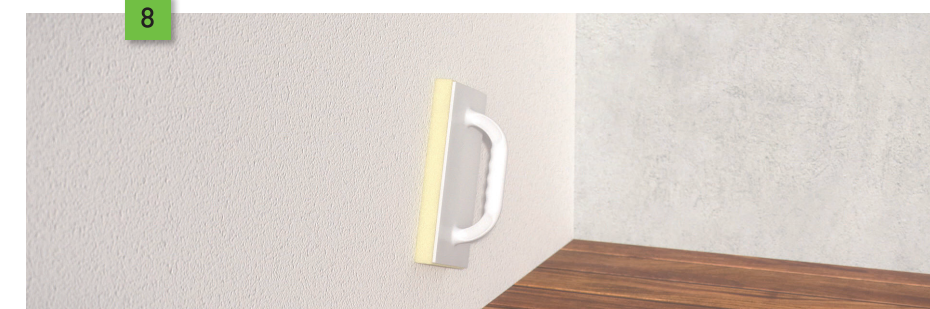
20 kg Multipor Letmørtel blandes med 8 liter vand, til en jævn og klumpfri masse. Vent 5 minutter og rør igen.

5



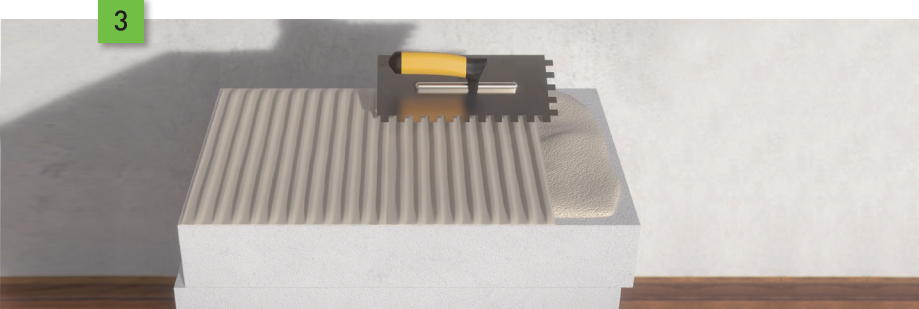
Multipor isoleringen planslibes til en ret og plan overflade. Overfladen børstes herefter fri for slibestøv.

8



Overfladen filttes herefter med et fint og opskåret skumbørst. Et glattere udtryk opnås ved at anvende plast-filtsebræt. Tørretid: 1 døgn pr. mm puds ved 20°C

3



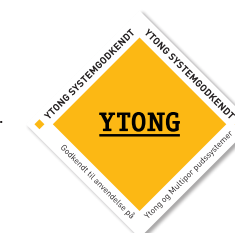
Multipor Letmørtel påføres i et tyndt lag på selve bagvæggen. Herefter påføres Letmørtel på Multipor isoleringspladerne med en 12 mm tandspartel. **Påfør ikke klæb i studs- og lejefuge.**

6



Multipor Letmørtel påføres med en 12 mm tandspartel i et jævnt lag [5-6 mm] Ytong Armeringsnet glittes 1/3 ind i overfladen. Nettet skal have overlap på min. 10 cm.

Overfladen males med to lag Dinova Indesilikat. Varenummer XY 456NDE. Leverandør: Rockidan A/S, tel. 74 61 33 66.



Alt nødvendigt tilbehør og værktøj til montage af Multipor findes i Xella's produktprogram på www.xella.dk.



Multipor Indvendig Isoleringsplade

T x H x L/cm	Palle	Stk/pl	m ² /pl	Kg/stk	Kg/pl	m ³ /pl
6 x 39 x 60	1/1	120	28,08	2,13	256	1,685
8 x 39 x 60	1/1	90	21,06	2,83	255	1,685
10 x 39 x 60	1/1	72	16,85	3,54	255	1,685

