

STRAIT-FLEX®

Brochure og datablad

NYHED
STRAIT-FLEX

Med sin innovative teknologi er Strait-Flex designet til at give overlegen styrke og fleksibilitet i gipsvægshjørner



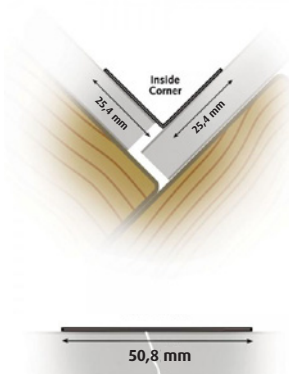
Strait-Flex Crack-Tape

Reparationstape til gipsplader

Crack-Tape kan anvendes til reparation af vanskelige revner på jævne overflader og hjørner. Det er testet til at være to gange stærkere end almindelig reparationstape. Med Crack-Tape undgås blærer, dryp, krympning og vridninger, ligesom det er nemt at skære med en hobbykniv eller klippe med en saks.

Afprøvninger

ASTM C1047 Standard specifikation for tilbehør til gipsplader.



Produktdata

Varenr.	Bredde (mm)	Længde (mm)	Antal rll. pr. karton	Kartonner pr. pll.
CT-100	50,8	30.500	12	24

Montering

- Før du går i gang, skal du sikre dig, at overfladen er ren og glat. Skrab eventuelt overfladen ren med en spartel.
- Opmål det beskadigede område og afklip det nødvendige Crack-Tape. For hjørner bukket Crack-Tape på midten og bøjes til den ønskede vinkel.
- Brug, en til formålet, godkendt spartelmasse og brug primer, hvis Crack-Tape anvendes på malede områder, for at opnå optimal vedhæftning.
- Påfør spartelmassen over det valgte område og pres Crack-Tape ned i den våde spartelmasse. Juster i nødvendigt omfang, for at få en ret linje. Pres nedad med en spartel med et jævnt tryk.
- Påfør umiddelbart efter endnu et tyndt lag spartelmasse over Crack-Tape. Tryk nedad med en spartel for at få en glat og jævn overflade. Lad det tørre fuldstændigt, gerne i flere timer eller over natten.
- Med en spartel påføres slutlaget oven på første lag. Lad det tørre helt op.
- Brug 100-150 kornstørrelse sandpapir, hvis der er brugt en multispartel (hård overflade) og 120-200 kornstørrelse, hvis der er anvendt en letvægtsspartel. Mid-Flex har ikke fibre, der kan rejse sig som andre papirlaminerede hjørneforstærkere.

Opbevaring

Al materiale skal opbevares tørt. Materialet skal holdes fra jorden på en palle eller strøer. Materialet skal være beskyttet mod vejr, fugt og frost.

Strait-Flex Mid-Flex

Komposit – fleksibel hjørneforstærker

Mid-Flex er en papirbelagt komposit fleksibel hjørneforstærker, som kan justeres til enhver vinkel for at opnå perfekte ud- og indvendige hjørner i både 90° og ude af vinkel.

Kompositstrukturen sikrer styrke for holdbarhed og stødsikkerhed. Det kraftige diamantprægede papir sikrer maksimal vedhæftning og jævn overflade af papirkanten og minimerer revner.

Afprøvninger

ASTM C1047 Standard specifikation for tilbehør til gipsplader.

Fordele

- Ingen papirfibre, som kan rejse sig ved slibning, modsat andre papir- og nethjørneforstærkere
- Det fleksible bånd giver lige hjørner og perfekte vinkler.
- Nem at transportere til og fra arbejdspladsen, ingen spild.
- Stødsikker næse med en lav profil, sikrer at gipsknive ikke rammer eller punkterer midterhængslet.
- Papiroverfladen er forbehandlet til maling. Slutspartling over de laminerede områder er ikke nødvendigt – halverer brugen af spartelmasse i forhold til andre hjørnebeskyttere.

Produktdata

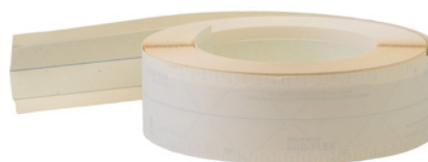
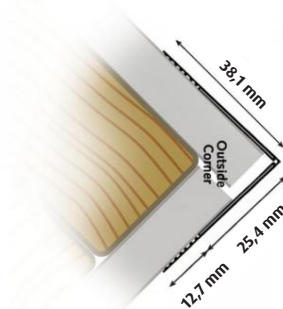
Varenr.	Bredde (mm)	Længde (mm)	Antal rll. pr. karton	Kartonner pr. pll.
MF-100	76,2	30.500	10	24

Montering

- Før du går i gang, skal du sikre dig, at overfladen er ren og glat.
- For korrekt afmåling og minimal spild af Mid-Flex, kør rullen igennem slidsen i toppen af kartonnen og skær Mid-Flex til den ønskede længde.
- Fold Mid-Flex på midten med printsiden udad.
- For udvendige hjørner, fold mere end den ønskede vinkel. For indvendige hjørner, fold mindre end den ønskede vinkel.
- De fleste professionelle foretrækker at skære enderne af Mid-Flex i en 45° vinkel.
- Påfør et jævnt lag af multi-spartelmasse på begge sider af hjørnet.
- Pres Mid-Flex ind i den våde spartelmasse. Juster hvis nødvendigt for at få en ret linje.
- Tryk nedad med en spartel, med et lille ekstra tryk på de ydre kanter. Lad det tørre fuldstændigt, gerne i flere timer eller over natten.
- Påfør et tyndt lag spartelmasse på de yderste kanter. Spartelmasse er ikke nødvendigt på de laminerede overflader. Tryk nedad jævnt og glat. Lad det tørre i flere timer og gerne over natten.
- Med en spartel påføres slutlaget oven på første lag. Lad det tørre helt op.
- Brug 100-150 kornstørrelse sandpapir, hvis der er brugt en multispartel (hård overflade) og 120-200 kornstørrelse, hvis der er anvendt en letvægtsspartel. Mid-Flex har ikke fibre, der kan rejse sig som andre papirlaminerede hjørneforstærkere.

Opbevaring

Al materiale skal opbevares tørt. Materialet skal holdes fra jorden på en palle eller strøer. Materialet skal være beskyttet mod vej, fugt og frost.



Strait-Flex Wet-Flex

Komposit - fleksibel hjørneforstærker

Wet-Flex hjørneforstærker er forsynet med en lim, som aktiveres med vand, for fastgørelse. Ganske enkelt, sprøjt vand på limen for at aktivere den.

Kan anvendes til både 90° udvendige hjørner og ude af vinkel udvendige hjørner.

Spartelmasse eller mekanisk fastgørelse er ikke nødvendig for vedhæftningen.

Den lille kantforstærkning og lige kanter kræver kun et minimum af spartelmasse for færdiggørelse.

Afprøvninger

ASTM C1047 Standard specifikation for tilbehør til gipsplader.

Fordele

- Ingen papirfibre, som kan rejse sig, gennembrændes, delaminere eller krølle.
- Nem at transportere til og fra arbejdspladsen, ingen spild.
- Stødsikker næse.
- Giver en flot og glat hjørneafslutning ved færdiggørelse og slibning, med minimal brug af spartel.
- Er krympefri og skåner hjørnerne mod revner.

Produktdata

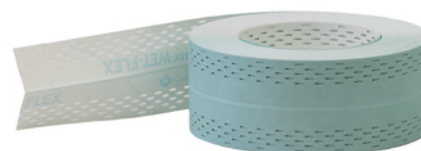
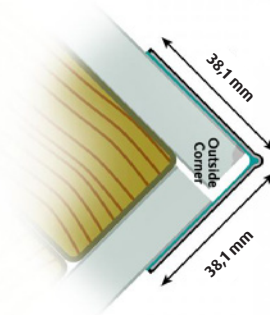
Varenr.	Bredde (mm)	Længde (mm)	Antal rll. pr. karton	Kartonner pr. pll.
WETF-100	76,2	30.500	8	24

Montering

- Afmål og skær Wet-Flex til den ønskede længde med en saks eller andet klippeværktøj.
- Brug en vandforstøver med rent vand til at fugte indersiden af Wet-Stick. Sørg for at evt. overskydende vand drypper af. Brug ikke en svamp på Wet-Flex, da den kan fjerne limen.
- Når limen føles klæbende (efter ca. 45 sekunder) monteres Wet-Flex på hjørnet.
- For hurtigere montering kan der anvendes et rulleværktøj. Lad limen sætte sig i 10-30 minutter (afhængig af rumtemperatur) før færdiggørelse med gipsspartel.
- Med en spartel påføres slutlaget oven på første lag. Lad det tørre helt op.
- Brug 100-150 kornstørrelse sandpapir, hvis der er brugt en multispertel (hård overflade) og 120-200 kornstørrelse, hvis der er anvendt en letvægtsspartel. Wet-Flex har ikke fibre, der kan rejse sig som andre papirlaminerede hjørneforstærkere.

Opbevaring

Al materiale skal opbevares tørt. Materialet skal holdes fra jorden på en palle eller strøer. Materialet skal være beskyttet mod vejr, fugt og frost.



Strait-Flex Wet-Stick

Komposit - hjørneforstærker

Wet-Stick hjørneforstærker er forsynet med en lim, som aktiveres med vand, for fastgørelse.

Ganske enkelt, sprøjt vand på limen for at aktivere den og vedhæft til 90° udvendige hjørner.

Spartelmasse eller mekanisk fastgørelse er ikke nødvendig for vedhæftningen.

Den lille kantforstærkning og lige kanter kræver kun et minimum af fyldmasse for færdiggørelse.

Afprøvninger

ASTM C1047 Standard specifikation for tilbehør til gipsplader.

Fordele

- Kan anvendes til vertikale og horisontale udvendige 90° hjørner.
- Optimal til meget trafikerede områder, hvor bump og buler jævnligt forekommer.
- Stødsikker næse.
- Giver en flot og glat hjørneafslutning ved færdiggørelse og slibning.
- Er krympfri og skåner hjørnerne mod revner.

Produktdata

Varenr.	Bredde (mm)	Længde (mm)	Antal stk. pr. karton	Kartonner pr. pll.
WS-8	76,2	2.440	50	32
WS-9	76,2	2.745	50	32
WS-10	76,2	3.050	50	32

Montering

- Afmål og skær Wet-Stick til den ønskede længde med en saks eller andet klippeværktøj.
- Brug en vandforstøver med rent vand til at fugte indersiden af Wet-Stick. Stil Wet-Stick op mod væggen for at overskydende vand kan dryppe af. Brug ikke en svamp på Wet-Stick, da den kan fjerne limen.
- Når limen føles klæbende (efter ca. 45 sekunder) monteres Wet-Stick på hjørnet.
- For hurtigere montering kan der anvendes et rulleværktøj. Lad limen sætte sig i 10-30 minutter (afhængig af rumtemperatur) før færdiggørelse med gipsspartel.
- Med en spartel påføres slutlaget oven på første lag. Lad det tørre helt op.
- Brug 100-150 kornstørrelse sandpapir, hvis der er brugt en multispartel (hård overflade) og 120-200 kornstørrelse, hvis der er anvendt en letvægtsspartel. Wet-Stick har ikke fibre, der kan rejse sig som andre papirlaminerede hjørneforstærkere.

Opbevaring

Al materiale skal opbevares tørt. Materialet skal holdes fra jorden på en palle eller strøer. Materialet skal være beskyttet mod vejr, fugt og frost.





OPLEV FORDELENE VED SAMLASTHANDEL



Bredt produktsortiment

Du kan frit sammensætte dine indkøb fra BMC Danmarks brede sortiment og få dem samlastet hos os.

Undgå lagerbinding

Du kan købe mindre partier af en vare, når du samlaster med andre varer fra BMC Danmark. Dermed får du lavere lagerbinding.

Fleksibelt lager

BMC Danmarks fleksible system giver en stor tilgængelighed for dig, og gør det nemmere at disponere dit lager, da vi "opbevarer" varerne for dig, indtil du skal bruge dem – også selvom det kun drejer sig om få paller.

Hurtig levering

Fra BMC Danmarks logistik center i Aalborg, hvor du også selv kan afhente varerne, tilbyder vi levering fra dag til dag i hele landet.

Logistik

Logistik omkostninger har stor indflydelse på varens pris. Dette har BMC Danmark stor fokus på og er med egne logistikcentre og datterselskaber inden for landevejs- og søtransport godt etablerede.

Kontakt

BMC Danmark A/S
Stykgodsvej 7
DK-9000 Aalborg

Tlf. +45 96 31 28 00

bmc@bmc-danmark.dk
www.bmc-danmark.dk

Åbningstider

Kontor:
Mandag-torsdag kl. 8.00 - 16.00
Fredag kl. 8.00 - 14.00

Lager:
Mandag-torsdag kl. 7.00 - 16.00
Fredag kl. 7.00 - 14.00