

MONTERINGSVEJLEDNING



LAMINATGULV XXL DYNAMIC OG VISIO GRANDE - MEGALOCK

Læs altid monteringsvejledningen grundigt inden montering. Vejledning findes også i pakken.



Rev. 7.7 / 07.22

<p>1</p> <p>rel. hum. 40-60% temp. >18°C/64°F</p> <p>48 h</p> <p>≥ 30 cm 12 in</p> <p>≥ 30 cm 12 in</p>	<p>2</p>	<p>3</p>	<p>4</p> <p>DIN 18365, EN 1264 CA 0,3 CM % CT 1,8 CM %</p>	
<p>5</p>	<p>6</p> <p>max. 2 mm / 1 m 5/64 in / 3 ft</p>	<p>7</p> <p>max. 3 mm, 1/8 in CS > 60 kPa CC > 20 kPa</p> <p>0,2 mm PE SD > 75 m</p>	<p>8</p> <p>2 cm 25/32 in</p> <p>20 cm 7 7/8 in</p> <p>PE</p>	
<p>9</p>	<p>10</p> <p>max. 29°C 84°F</p>	<p>11</p>	<p>12</p>	
<p>13</p> <p>rel. hum. 40-60% temp. >18°C/64°F</p>	<p>14</p>	<p>15</p>	<p>16</p>	
<p>16</p> <p>> 8 cm 3 1/8 in</p> <p>x=10 mm 3/8 in</p> <p>> 8 cm 3 1/8 in</p> <p>11 m 36 ft</p> <p>11 m 36 ft</p> <p>11 m 36 ft</p>				<p>10 mm 3/8 inch</p> <p>> 20 cm 8 inch</p> <p>> 50 cm 20 inch</p> <p>> 30 cm 12 inch</p>



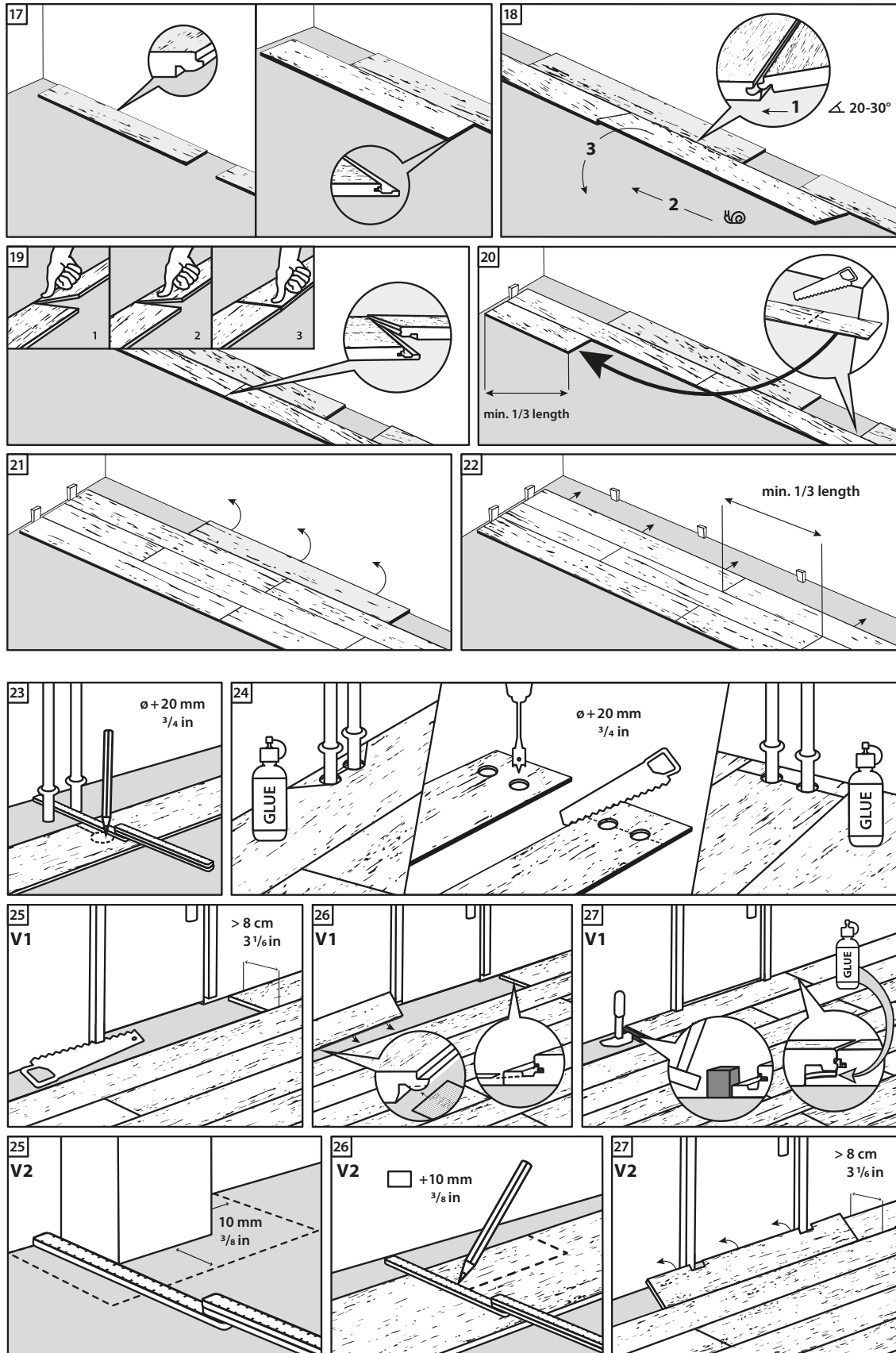
Wallmann Wallmann A/S

Sabroesvej 20B • 8600 Silkeborg • 8770 0900 • wallmann.dk • info@wallmann.dk



MONTERINGSVEJLEDNING

LAMINATGULV XXL DYNAMIC OG VISIO GRANDE - MEGALOCK (fortsat)



MONTERINGSVEJLEDNING

LAMINATGULV XXL DYNAMIC OG VISIO GRANDE - MEGALOCK (fortsat)

