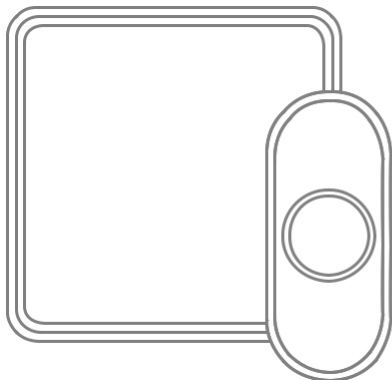


Installations- og betjeningsvejledning

Bærbar, trådløs & ledningsført dørklokke



DC515XX

Suomi
Dansk

Forberedelse

Indholdet varierer afhængigt af dit kit



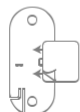
Dørklokke



Monterings-
beslag



Tryk-
knap



Montagebeslag
og dobb.
klæbende tape



CR2032
Batteri



Fladhø-
vedeskruer

For at installere har du brug for



Stjerneskrue-trækker
Kærvskrue-trækker

Trykknappen, der følger med dette sæt, er trådløst forbundet med dørklokken. Hvis den ikke er det, se "Forbind en trykknop" på side 7. Trykknop modellen kan variere fra den, der er vist ovenfor.

Oversigt

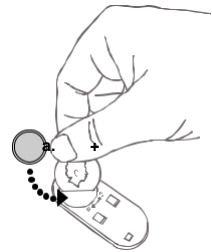
Følg blot disse enkle trin:

1. Indsæt batteriet i trykknappen. Afhængigt af modellen, tilslut dørklokken til strømforsyningen eller indsæt batterier i den
2. Opsæt dørklokken og indstil dine præferencer.
3. Installer trykknappen.

Dørklokken er kun til indendørs brug. Udsæt den ikke for væske, damp eller regn.

Opstart

1. Vælg en placering, der ikke er i nærheden af en varmekilde, hvor dørklokken er let at se og høre. Tænd for den
2. Åbn batteridækslet til trykknappen, og indsæt CR2032 batteriet.

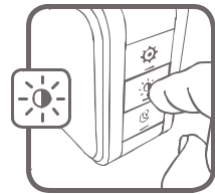


Opsætning og betjening

Tryk på trykknappen for at teste om den er forbundet med dørklokken. Dørklokken lyser og ringer. Hvis ikke, skal du se "Tilslut en trykknop" på side 7.

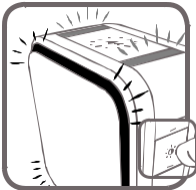
Skift lysmønster

Tryk på sollys-knappen for at skifte lys, der blinker, når dørklokken ringer.



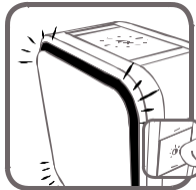
Tryk på sollys-knappen

1 gang



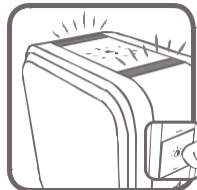
Halo-lys og
top LED-lys

2 gange



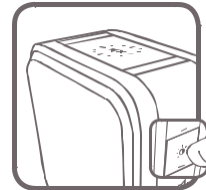
Kun Halo-lys

3 gange



Kun top LED-lys

4 gange



Ingen lys

Skift melodi

Tryk på Melodi-knappen for at ændre dørklokke-melodien.

Hver gang du trykker på Melodi-knappen, ændres melodien. Stop med at trykke på Melodi-knappen, når du hører den ønskede melodi.

Hvis du har flere trykknapper forbundet med dørklokken, kan du vælge melodien til den sidste tryknap der blev udløst.

Tryk på trykknappen. (For hver ny tryknap skal du sikre dig, at den først er forbundet. Se "Tilslut en tryknap" på side 7.)

Indenfor 12 sekunder skal du trykke på Melodi-knappen, indtil den ønskede melodi er valgt.

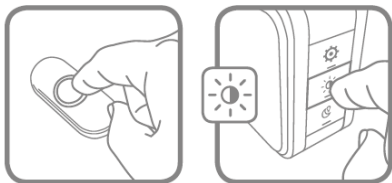


Ding Dong
Westminster
Piano
Fantasy
Soft Alert
Smart Sax

Skift Halo-lysfarve

Tryk på trykknappen.

Inden for 12 sekunder skal du trykke på sollys-knappen.

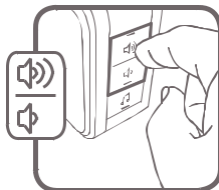


Hver gang du trykker på sollys-knappen, skifter halo-lyset farve. Stop med at trykke på sollys-knappen, når du ser den farve du ønsker:

Lyseblå	Grøn
Hvid	Lilla
Rød	Gul
Mørkeblå	

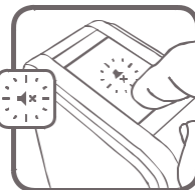
Juster lydstyrken

Tryk på lydstyrke Op eller lydstyrke Ned knapperne for at justere lydstyrken på dørklokken



Gør dørklokken lydløs




Tryk på Lydløs-knappen for at gøre dørklokken lydløs.




Lydløs indstillinger

Du kan også gøre dørklokken lydløs i bestemte tidsrum.

Tryk på Lydløs-knappen ...

Lydløs knappen viser	Dørklokken er lydløs	Lydløs knappen viser	Dørklokken er lydløs
1 gang	 dørklokken er lydløs	4 gange	9 timer
2 gange	 3 timer	5 gange	12 timer
3 gange	 6 timer	6 gange	ikke længere lydløs

Det er også lettere at slå lydløs funktionen fra dørklokken igen, ved at trykke og holde på lydløs-knappen  indtil den bipper.

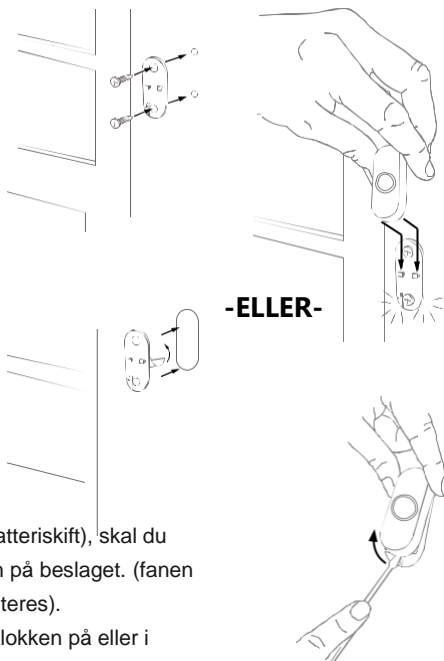
Installer trykknapp

1. Brug skruerne til at montere montagebeslaget til trykknappen på det ønskede sted.

–ELLER–

Brug dobb. klæbende tape.
Hvis du bruger tapen, skal du først rengøre overfladen.

2. Klik trykknappen fast på montagebeslaget.



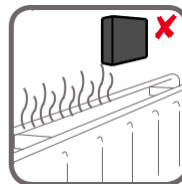
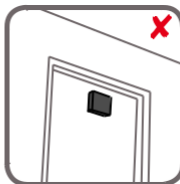
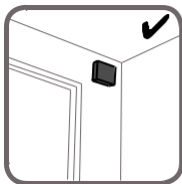
Bemærk: Hvis du skal fjerne trykknappen (batteriskift), skal du bruge en lille skruetrækker til at frigøre fanen på beslaget. (fanen trykkes ind hvorefter trykknappen kan afmonteres).

Bemærk: Montér ikke trykknappen eller dørklokken på eller i nærheden af metalkonstruktioner (metalkarme).

Metalkonstruktioner inklusive uPVC-dørkarme (med metalforstærkning) kan reducere rækkevidden og forkorte batteri levetiden.

Vægmontering (kun bærbare modeller)

Vælg en placering, der ikke er i nærheden af en varmekilde eller på noget, der bevæger sig (som en dør). Ved fritstående placering, skal du vælge et sted, hvor dørklokken er let at se og høre.

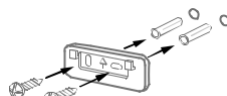


Installer dørklokke

Hvis ikke du monterer dørklokken på væggen, skal du placere dørklokken, hvor du vil have den.

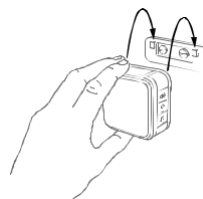
1. Skru monteringsbeslaget til dørklokken på væggen ved hjælp af de medfølgende skruer og plugs (hvis nødvendigt).

Bor 6mm. huller til plugs.



Til DC515XX
Modeller

2. Hæng dørklokken på monteringsbeslaget.

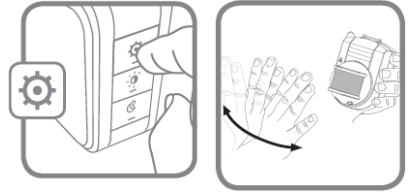


Tilbehør

Du kan tilslutte op til 4 stk. ekstra tilbehør til din dørklokke, inklusive andre trykknapper, vindues- & døråbningssensorer og bevægelsessensorer. Hvis du prøver at tilslutte mere tilbehør end det maksimale antal, lyder dørklokken med to bip.

Tilslut en bevægelsessensor

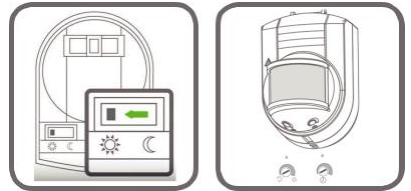
1. Tryk på Indstillings-knappen på dørklokken og hold den inde i tre sekunder.
Halo-lyset blinker gult i circler
2. Inden for 20 sekunder efter at have trykket på indstillingsknappen, vink eller foretag en anden form for bevægelse foran bevægelsessensoren.



Før du forbinder din udendørs bevægelsessensor, skal du justere dens indstillinger:

Drej lyskontrol og tidsstyrings knapperne helt modsat uret til deres minimumsindstilling.

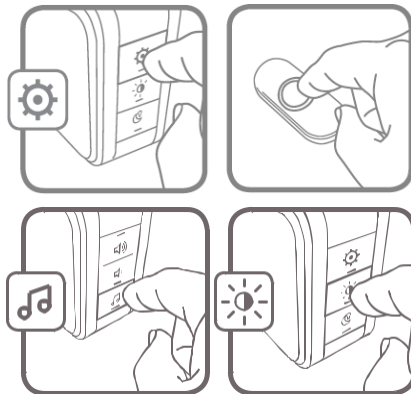
Sørg for, at din sensor er i dagtilstand. Dette vises ved at skydeknappen er i venstre position (solsymbol).



Forbind en trykknop

Følg disse trin for også at ændre ringetone og halo lysfarve på en eksisterende dørklokke.

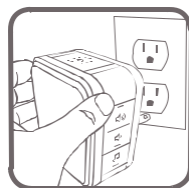
1. Tryk på Indstillings-knappen på dørklokken og hold den inde i tre sekunder.
Halo-lyset blinker gult i circler
2. Tryk på trykknappen.
3. Inden for 12 sekunder efter at have trykket på trykknappen, skal du trykke på Melodi-knappen for at vælge ringetonen til den pågældende trykknop.
4. Inden for 12 sekunder efter, at du har trykket på dørklokken, skal du trykke på sollys-knappen for at vælge en halo-lysfarve for den pågældende trykknop.



Natlys (valgfrit - kun plug-in modeller til stikkontakt)

Din dørklokke kan også bruges som nattelys.

1. Sæt dørklokken i en stikkontakt.
2. Tryk på Natlys-knappen og hold den inde for at vælge halo-lysfarve.
3. Slip Natlys-knappen, når du ser den ønskede farve.



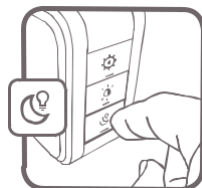
Stikkontakten vist ovenfor som reference (vil variere efter land/område)

Hemmeligt banke på signal

For hver trykknop kan du indstille et hemmeligt banke på signal, der har en anden ringetone og halo lysfarve.

Hemmeligt banke på signal

1. Tryk hurtigt på trykknappen 3 gange.
2. Inden for 12 sekunder efter at have trykket på trykknappen, skal du trykke på Melodi-knappen for at vælge ringetonen til det hemmelige banke på signal.
3. Inden for 12 sekunder efter at have trykket på trykknappen, skal du trykke på sollys-knappen for at vælge en halo lysfarve til det hemmelige banke på signal.



Vedligeholdelse

Din dørklokke og trykknop kræver ingen vedligeholdelse bortset fra udskiftning af batterier med jævne mellemrum.

Hvis du bruger de korrekte batterier, er levetiden cirka:

- Op til 2 år for trykknappen; udskiftes med **CR2032 lithiumbatteri**

Underretning om lavt batteri

Når batteriniveauet i trykknappen er meget lavt, høres to biplyde efter den normale melodi.

Når batteriniveauet er lavt på de bærbare dørklokker (batterimodellerne), blinker halo-lysets nederste kant gult hvert 6. sekund, indtil batterierne udskiftes.

Reset (fabriksindstillinger)

Denne proces fjerner alle forbindelser til tilbehør, inklusive trykknappen, der fulgte med denne dørklokke:

1. Tag dørklokken ud af stikkontakten, eller tag et enkelt batteri ud af den bærbare model.
2. Tryk på indstillingsknappen og hold den inde, og sæt på samme tid dørklokken i stikkontakten eller indsæt batteriet igen i den bærbare model.
3. Halo-lyset cirkler gult, og dørklokken vender tilbage til fabriksindstillingerne.

Specifikationer

	Dørklokke	Trykknop
Driftstemperatur	-5°C til 40°C	-20°C til 50°C
HoneywellHome ActivLink™	868 MHz	868 MHz
Rækkevidde (åbent terræn)	150 mtr.	150 mtr.
Lydniveau (normal)	84 dB	-
Batteri type	3 x LR6(AA) 1.5V – kun batterimodeller	CR2032
Batteri levetid (5 aktiveringer /dag)	Op til 2 år - kun batterimodeller	Op til 2 år
Regn/tæthed	Ikke relevant	IP55

Troubleshooting

Hvis	Gør følgende
Dørklokken fungerer ikke	<ol style="list-style-type: none"> 1. Tryk på Lydløs-knappen, indtil alle lysene i knappen er slukket 2. Sørg for, at de korrekte batterier er installeret i både trykknop og dørklokke, og med den rigtige polaritet 3. Dørklokken er måske uden for rækkevidde; prøv dørklokken på et sted nærmere trykknappen. 4. Forbind dørklokken igen. Se "Forbind en trykknop" på side 7. 5. Kontroller alle batterier, og udskift om nødvendigt. 6. Kontroller, om LED signalet på senderne fungerer, når de aktiveres (eks. rød ring omkring ringetryk) 7. Kontroller, om dørklokken er i lydløs tilstand. 8. Kontroller, at senderen er forbundet med dørklokken. *
To 'bip' lyde høres efter den normale melodi	Udskift batteriet i trykknappen med et nyt, type CR2032.
Rækkevidden er begrænset	<ol style="list-style-type: none"> 1. Metalkonstruktioner/karme, inklusive uPVC-dørkarme (med metalforstærkning) kan reducere rækkevidden og forkorte batteri levetiden. Monter ikke trykknappen eller dørklokken på eller i nærheden af metalkonstruktioner (metalkarme) 2. Flyt dørklokken tættere på trykknappen. 3. Svage batterier reducerer rækkevidden. Under kolde forhold (under 5 ° C) kan det være nødvendigt, at udskifte batteriet i trykknappen oftere

*Under disse scenarier betragtes trykknappen som "senderen". Andre eksempler på sendere er den trådløse bevægelsessensor (PIR) sensor eller den trådløse dør-& vinduesensor.

resideo

www.resideo.com



Resideo Inc., 1985 Douglas Drive North

Golden Valley, MN 55422

©2019 Resideo Technologies, Inc.
All rights reserved. The Honeywell Home trademark is used under
license from Honeywell International Inc.
32343180-001 Rev.A
Printed in U.S.A.