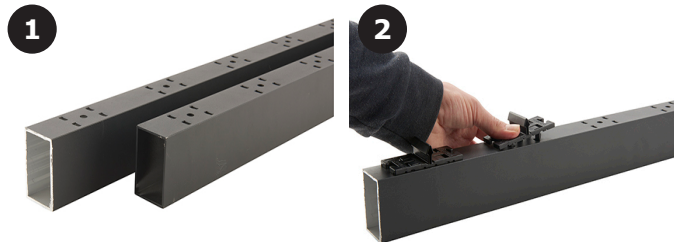


Monteringsvejledning - Alu Click Strø System - step by step



Kirkedal Alu Click Strø System er et unikt system med et pænt design. Passer sammen med terrassebrædder fra Kirkedal. Kirkedal er de eneste på markedet, som udbyder sort pulverlakerede strøer. Systemet gør, at det er meget let at udskifte brædder, ligesom det gør hele monteringsprocessen lettere og hurtigere. Alu Click Strø system findes i 3 forskellige varianter. Alu strøen er lavet, så den på forhånd går op med **hele antal brædder**. Såfremt der ønskes en længere terrasse end brædderne forefindes i, så skal der anvendes dobbelt strøer. Kirkedal Alu Click Strø System afsluttes med pæne endekapper.

Tjek altid om det er den korrekte vare der er modtaget. Der er 2 års reklamationsret jfr. Købelovens alm. bestemmelser herom. Reklamationsretten dækker ikke når fejl, skader eller slitage opstår pga. forkert brug eller ved almindeligt slid. Opsætning/montering er for eget ansvar. Der er ikke reklamationsret på Kirkedal materialer, som ikke er opsat/monteret korrekt. Rigtig god fornøjelse!



Sørg altid for at underlaget eller underkonstruktionen er fast/stabil. Underkonstruktionen skal være en fikseret ramme og må ikke ligge løse.

De medfølgende clips klikkes nemt i strøen. Der skal ikke bruges hammer eller lignende for at få dem i.



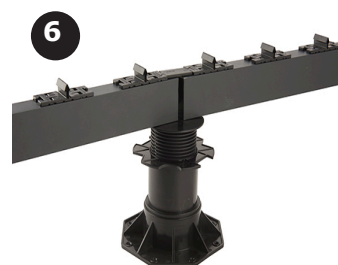
Hvis strøerne skal op i niveau, skal der anvendes Kirkedal strøsupporter, som findes i forskellige udgaver. Vigtigt, at strøen bliver fastgjort til supporten.



Max spænd over Kirkedal supportere er C/C 1000 mm, såfremt der anvendes alu strøer. Ved komposit strøer er max spænd 300 mm.



Uanset om strøen bliver samlet over en support - eller blot i en samling over træ/betonunderlag, så skal der altid bruges en connector imellem dem.



Når connector er klikket i, sørger denne for altid at have afstand mellem 2 strøer. Husk, at begge strøer skal skrues fast i supporten.



Alu strøerne skal have en endekap i begge ender. Denne er med som en afsluttende finish, men også for at sikre, at det sidste og det første bræt bliver korrekt klikket fast. Hvis alu strøen afkortes, er det vigtigt, at man laver snittet præcis der, hvor midten/hullet til clips er. Så har man derved den rigtige afstand til den dimension af bræt, som man har valgt. Der kan med fordel bruges en montageklæb til at lime endekapperne fast også.



Når endekapperne er monteret og clips er sat i, så er man klar til at montere brædderne. Ved eventuelle samlinger, SKAL der anvendes dobbelt strøer og der skal være 5 mm luft mellem samlingerne.



Start altid i en ende og ikke i midten af strøer.



Derefter tager man det næste bræt og klikker i. Til allersidst afkorter man brædderne hvis dette er nødvendigt.

