

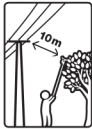


## WARNING

**SHOCK HAZARD:** Risk of electrical shock. Never use near wires or power lines (min. 10 m).

Always control pole with 2 hands or with 1 hand on the pole and 1 hand on the rope. Do not stand on a ladder or unstable surface when using pruner or saw.

**Keep out of reach of children.**

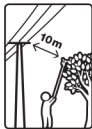


## WARNUNG

**STROMSCHLAGGEFAHR:**

Niemals in der Nähe von Kabeln oder Hochspannungsleitungen benutzen (min. 10 m).

Die Schneidgiraffe immer mit beiden Händen am Schaft bzw. mit einer Hand am Schaft und einer Hand am Zugband betätigen. Schneidgiraffe oder Säge nicht auf einer Leiter oder auf instabilem Untergrund stehend bedienen. **Außerhalb der Reichweite von Kindern aufbewahren.**



## ATTENTION

**DANGER:** Risque de choc électrique. Ne pas utiliser à proximité de lignes électriques (min. 10 m).

Toujours tenir l'outil à 2 mains. Ne pas utiliser sur une échelle ou une surface instable lors de l'utilisation de l'outil.

**A converser hors de la portée d'un enfant.**

