

Monteringsvejledning for

FlexOne

INDSATSVANDLÅS

- selvrensende og effektiv!

VVS.nr 153453-416 • DB.nr. 1824268

Montering af **FlexOne** indsatsvandlås:

Indsatsvandlåsen er forsynet med en demonterbar adapter-ring.

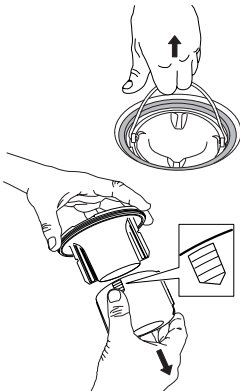
Adaptor-ringen demonteres ved at trykke let på ringens sider modsat håndtagets øjer. Herved frigøres de to tapper der holder ringen.

Afløbsskålens sider indfedtes og vandlåsen monteres.

Tilse at vandlåsen sidder korrekt i de udfræsedede spor i afløbsskålen. Håndtaget lægges ned til en af siderne, og vandlåsen fyldes med vand.

Rengøring af **FlexOne** indsatsvandlås:

1. Fjern gulvrysten.
2. Vandlåsen kan vare monteret ca. 15 cm nede i gulv afløbet og er monteret med en bølge som er lagt ned - løft vandlåsen op.
3. Skyl vandlåsen ren for affald, smør pakning med f. eks sæbeoplysning og sæt den på plads igen.
4. Læg risten på plads - husk at efterfylde vandlåsen med vand.



Gulv afløb hvor den grå adaptor-ring skal være monteret:

VVS.nr. 153447-XXX

153446-XXX

153451-XXX

FlexOne med grå adapter kan erstatte den gl. grå vandlås. (VVS.nr. 153453-516).



FlexOne med grå adapter-ring monteret

Gulv afløb hvor adaptor-ring skal fjernes:

VVS.nr. 153445-XXX

FlexOne utan adapter kan erstatte den gl. hvide vandlås. (VVS.nr. 153448-516).



FlexOne uden adapter-ring



Adapter ring

PURUS

www.purus.dk