

Skalflex Fugefix

Fugesand til udendørs belægningssten



Produktinformation

Produktgenskaber

Skalflex Fugefix er fugesand til udendørs fuger.

Skalflex Fugefix er baseret på vasket og ovntørret kvartssand med unik sammensætning af kornstørrelser, som sørger for optimal fyldning og stabilitet af fugen.

Fordelingen af korn sker automatisk ved ilægning, således at sandet pakker sig optimalt i fugen, der dermed stabiliseres og giver en smuk og stabil fuge med lang levetid.

Skalflex Fugefix er baseret på kvartssand udvundet af den danske undergrund med største respekt for miljøet. Der er ved udvindingen naturligvis lavet omfattende genopretningsplaner for de udvundne arealer.

Anvendelsesområder

Skalflex Fugefix anvendes til løs fugning af smalle fuger ved alle typer udendørs belægningssten, bl.a. på terrasser, gangarealer, i indkørsler og på andre let trafikerede arealer. Skalflex Fugefix er velegnet til både ny belægning og til renovering af eksisterende belægningssten.

Skalflex Fugefix passer med sin lyse mixgrå farve til de fleste typer belægningssten, og falder med sit neutrale udseende diskret ind i helhedsindtrykket af belægningen og det omgivne miljø.

Arbejdets udførelse

Belægningssten med grimme belægningssten afrenses med Skalflex Alt-Rens. Undgå at feje ukrudtsfrø, spirer m.m. ned i fugerne, anvend evt. løvsuger. Belægningen efterlades helt rengjort og renfejdet.

Skalflex Fugefix fordeles ud over belægningen, og fejes ned i fugerne med en ren kost. Fugefyldningen foretages bedst i tørvejr og ved at variere fejretningen. Når fugerne er fyldte, kan der eftervibreres, hvis det ønskes. Belægningen efterlades renfejdet. Der efterfyldes, hvis der konstateres mangelfuld udfyldning af fuger.

Vedligehold

Der anbefales regelmæssig overfejsning med Skalflex Fugefix for vedligehold af fugerne, så begroning grundet svundne fuger minimeres. Jordpartikler og ukrudtsfrø bæres med vinden, og kan finde plads og grobund i halvtomme og fugtige fuger. Ukrudtsfrø vil ofte skylle eller blæse bort fra fyldte fuger, og de vækstbetingelser som jordpartikler giver, vil minimeres ved overfejsning med fugesand.



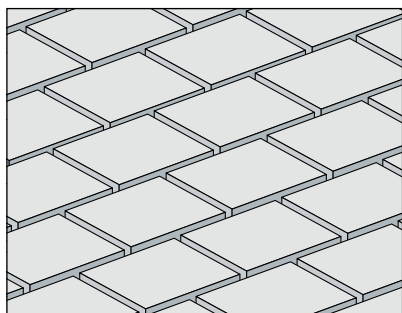
Industrivej 20B · 8800 Viborg · Tlf. 86 61 22 99 · kundeservice@dk.sika.com · www.skalflex.dk

Skalflex Fugefix

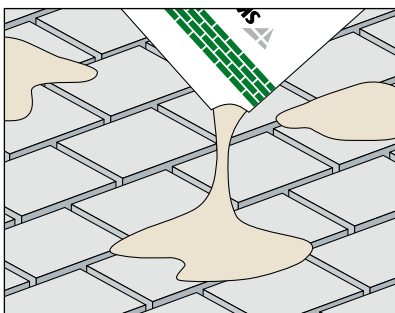
Teknisk data

Anvendelse: Fugesand til udendørs belægningssten
 Fugebredde: 2-15 mm
 Rækkeevne: 5-10 m² pr. 20 kg
 Emballage: 20 kg
 Opbevaring: Tørt og frostfrit

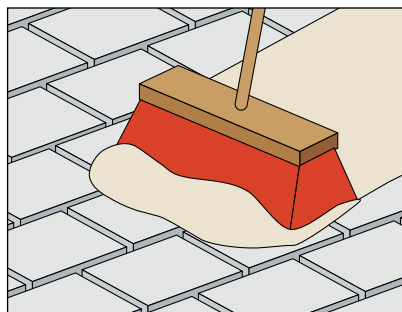
Sådan gør du



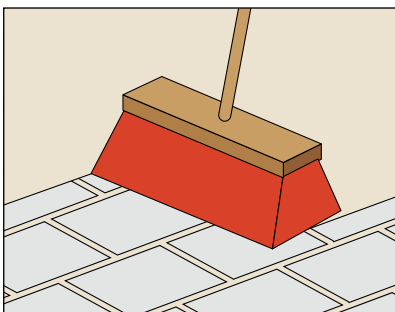
1. Sørg for at den nylagte/eksisterende belægningsoverflade er helt ren. Anvend evt. løvsuger for ikke at feje uønsket materiale ned i de åbne fuger.



2. Fordel Skalflex Fugefix ud over belægningen.



3. Med en ren kost fejes Skalflex Fugefix ned i fugerne til fugerne er fyldte. Eftervibrering kan foretages, hvis det ønskes.



4. Belægningen renfejes. Efterfyld og renfej, hvis der konstateres mangelfuld udfyldning af fugerne.



20 kg, DB-nr: 1625096



SKALFLEX

Industrivej 20B · 8800 Viborg · Tlf. 86 61 22 99 · kundeservice@dk.sika.com · www.skalflex.dk